



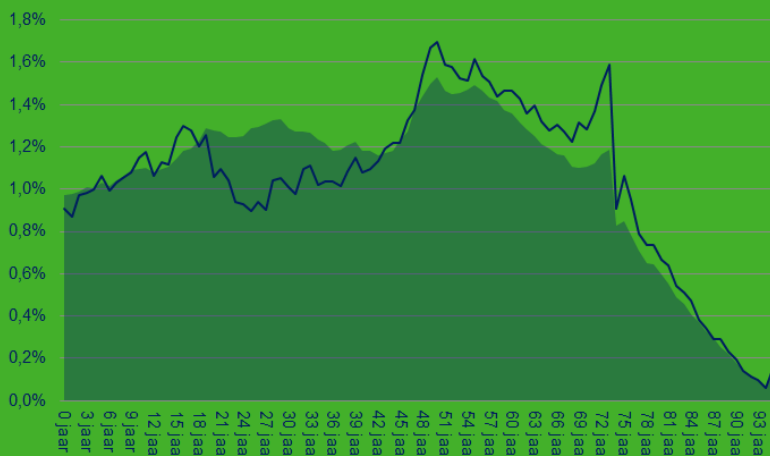
DE WOON, ZORG & WELZIJN OPGAVEN

Gemeente Hoeksche Waard 2020 - 2030

VERGRIJZING ¹

BEVOLKINGSOPBOUW 2020

— Nederland — Hoeksche Waard



AANDEEL 65-PLUSSERS

2020 2030

23% **27%**

VAN DE INWONERS

VAN DE INWONERS

AANDEEL 75-PLUSSERS

2020 2030

9% **14%**

VAN DE INWONERS

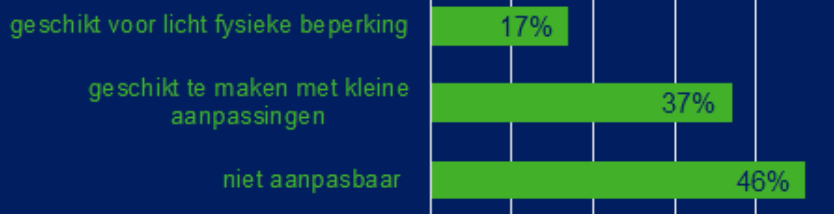
VAN DE INWONERS



1: Bron CBS, 2021

AANPASBAARHEID BESTAANDE WONINGVOORRAAD

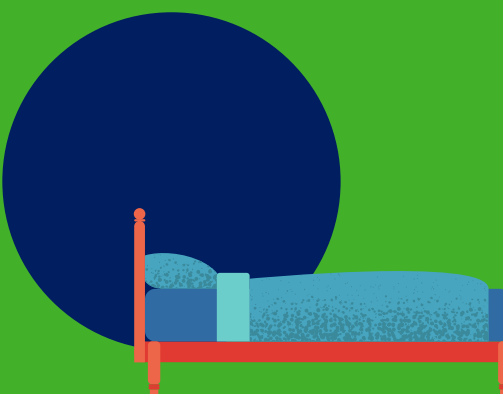
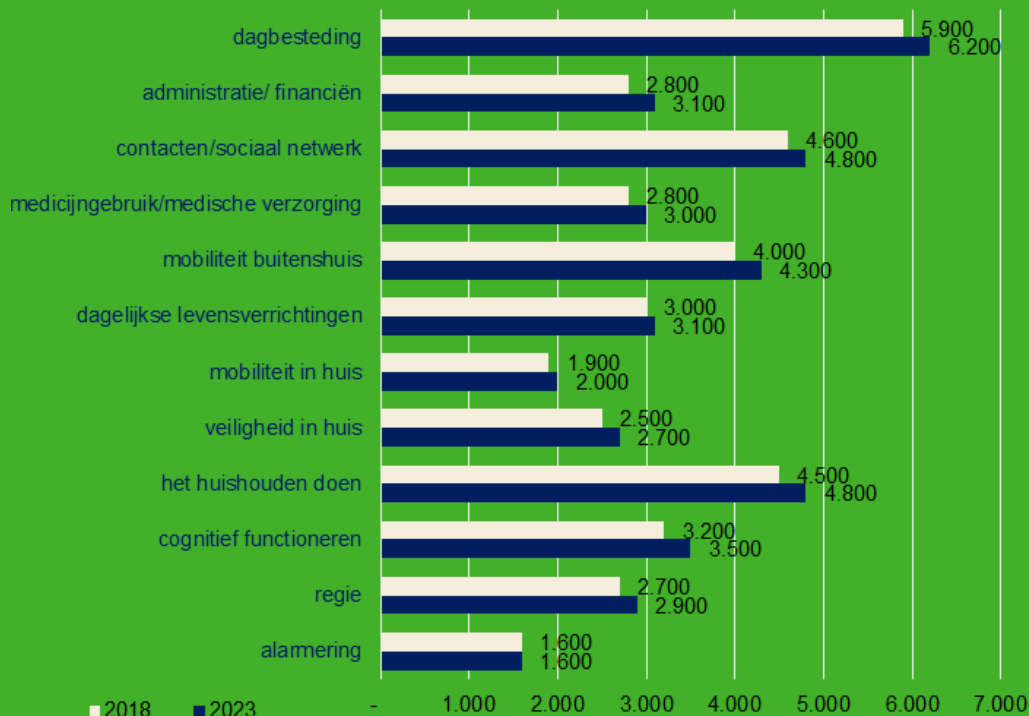
LANGER ZELFSTANDIG THUIS ²



2: Bron Woningmarktanalyse 2019, Gemeente Hoeksche Waard en HW Wonen

EXTRAMURALISERING ³

GROEI AANTAL ZELFSTANDIG WONENDE PERSONEN (VANAF 18 JAAR) MET EEN HULPVRAAG



3: Bron Woonzorgwijzer, bewerking RIGO

■ 2018 ■ 2023

AFNAME MANTELZORGERS⁴



2020

14 mantelzorgers
op 1 hulpbehoevende

COROP-REGIO GROOT RIJNMOND

2040

6 mantelzorgers
op 1 hulpbehoevende

COROP-REGIO GROOT RIJNMOND

4: Bron PBL, Regionale ontwikkelingen in het aantal potentiële helpers van ouderen tussen 1975-2040 (2018).

GESPANNEN ARBEIDSMARKT ZORGPERSONEEL⁵

ARTSEN

1,93*

KRAPPE ARBEIDSMARKT

VERPLEEGKUNDINGEN MBO

9,12*

ZEER KRAPPE ARBEIDSMARKT

VERZORGENDEN

1,40*

GEMIDDELDE ARBEIDSMARKT

GESPECIALISEERD VERPLEEGKUNDINGEN

9,55*

ZEER KRAPPE ARBEIDSMARKT



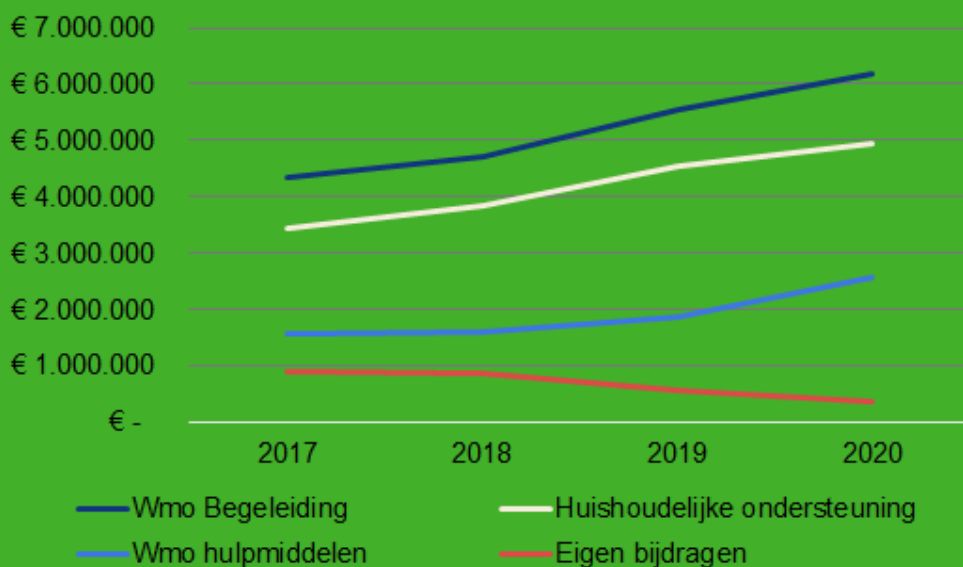
*Het spanningscijfer komt tot stand door het geschatte aantal openstaande vacatures te delen door het aantal personen dat korter dan 6 maanden een WW-uitkering ontvangt.

5: Bron UWV Spanningsindicator, 4e kwartaal 2020. Cijfers representeren de arbeidsmarktregio Rijnmond

DECENTRALISTATIE ZORG⁶



UITGAVEN WMO VOORZIENINGEN



6: Bron Gemeente Hoeksche Waard.