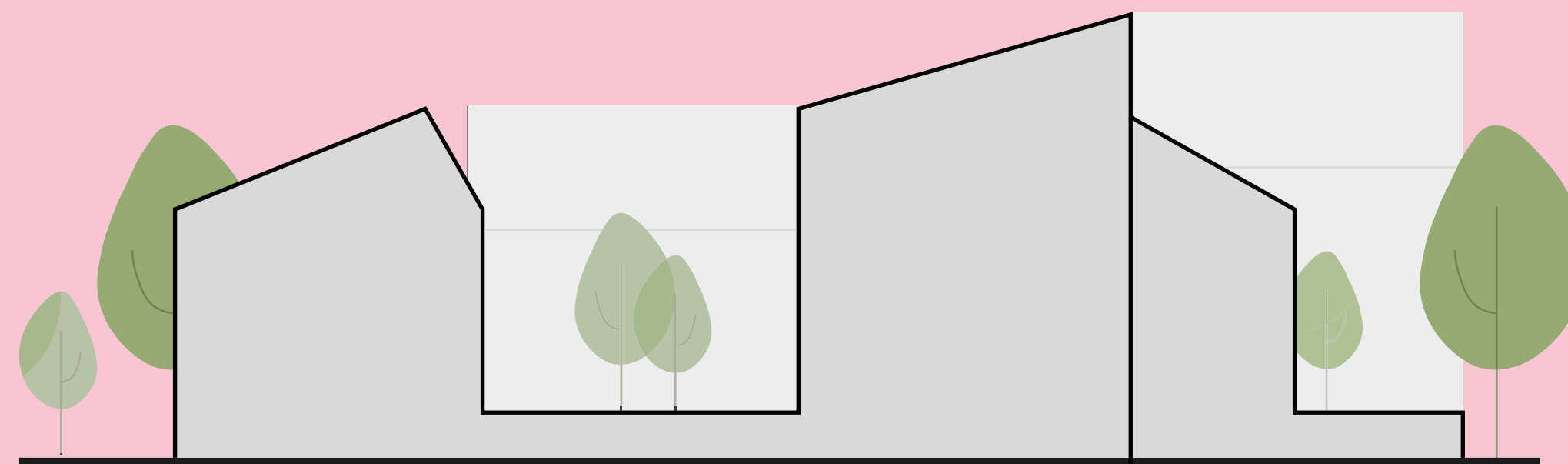


PARK WONEN

PLANSTUDIE 28-10-2022



KAREL DOORMANSTRAAT 63 &
ADMIRAAL DE RUYTERSTRAAT 58,
OUD-BEIJRLAND

TOKO
FUZE

LOCATIE

Karel Doormanstraat

't Admiraaltje

Kavel 1
2730m²

Kavel 2
2340 m²

Admiraal De Ruyterstraat



NIEUWE VOLUME CONCEPT



Oude Situatie

- 3 bouwlagen + kap
- Parkeren in parkeerkelder (half verdiept) & maaiveld
- Diverser woningaanbod

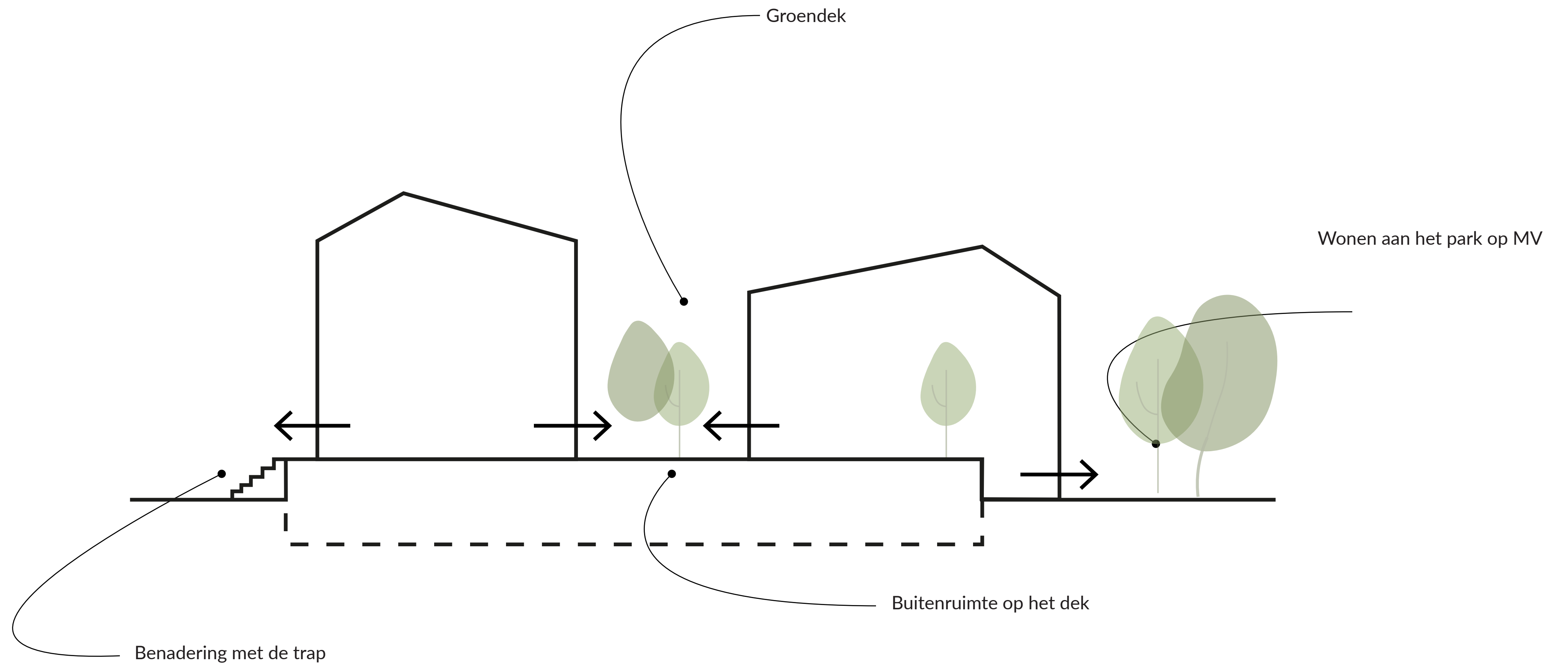


Nieuwe Situatie

- Diverse appartementtypes op kavel 1
- Hof op kavel 1
- Grondgebonden woningen met 2 bouwlagen + kap op kavel 2

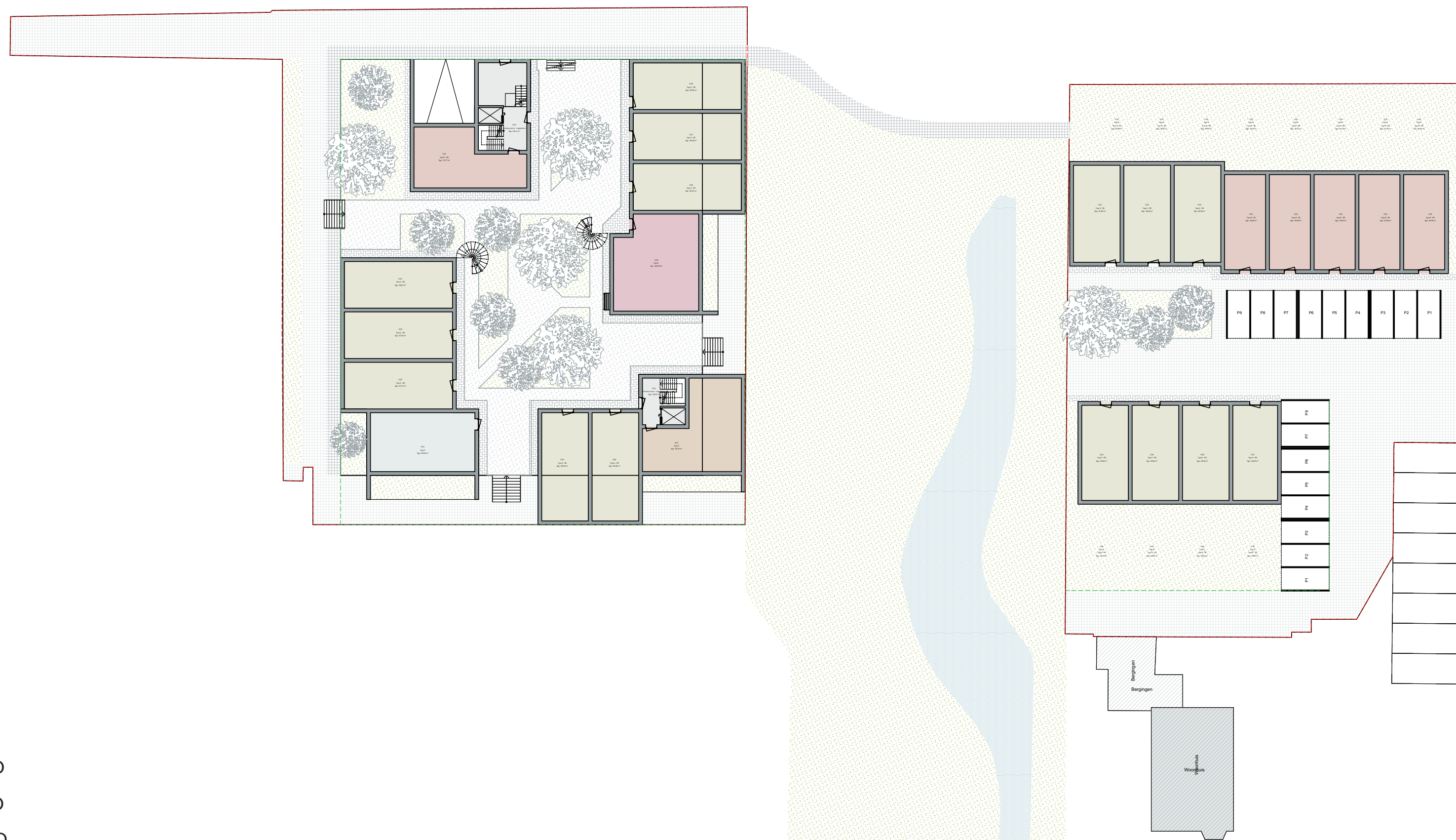
CONCEPT

Parkeerdek



PLATTEGROND

BG - POSITIE BINNEN DE KAVELS



- 24x Type A = 67m² BVO
- 7x Type B = 75m² BVO
- 1x Type C = 83m² BVO
- 1x Type D = 93m² BVO
- 1x Type E = 100m² BVO
- 2x Type F = 114m² BVO
- 2x Type G = 115m² BVO
- 2x Type H = 123m² BVO

- 7x Type A = 178m² BVO + kap
- 5x Type B = 158,4m² BVO + kap

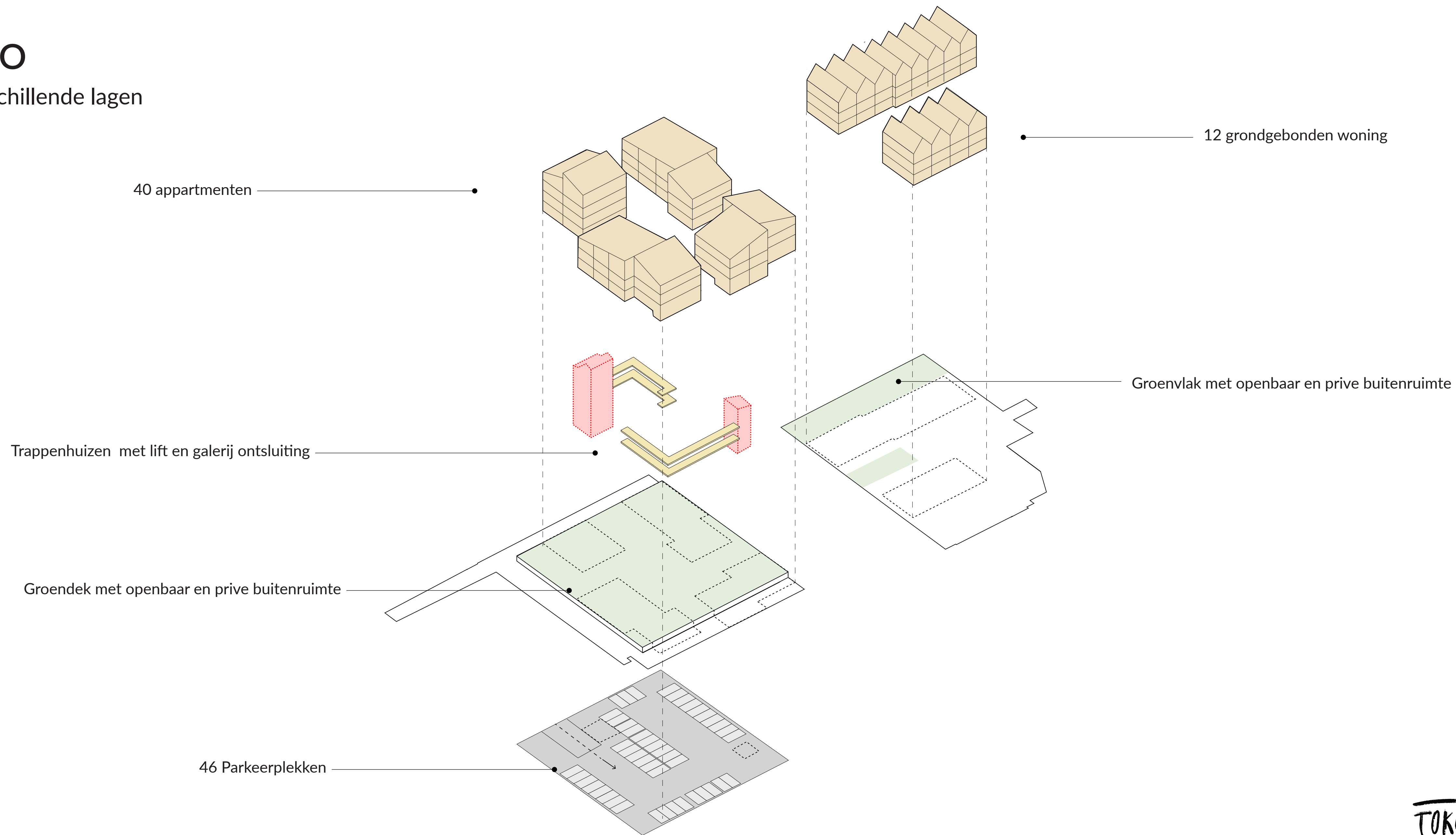
AXO

Benadering & beleving



AXO

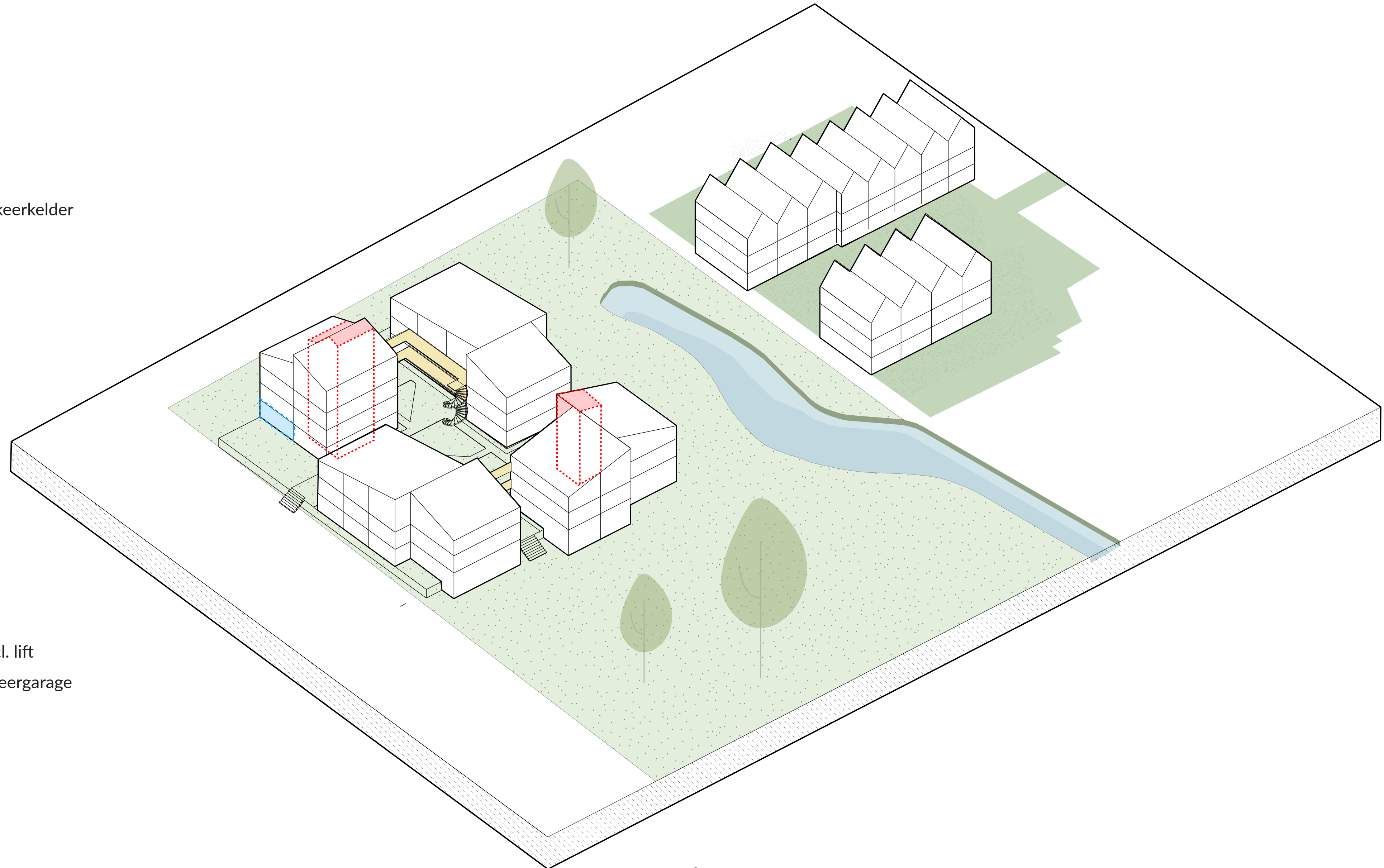
Verschillende lagen



AXO

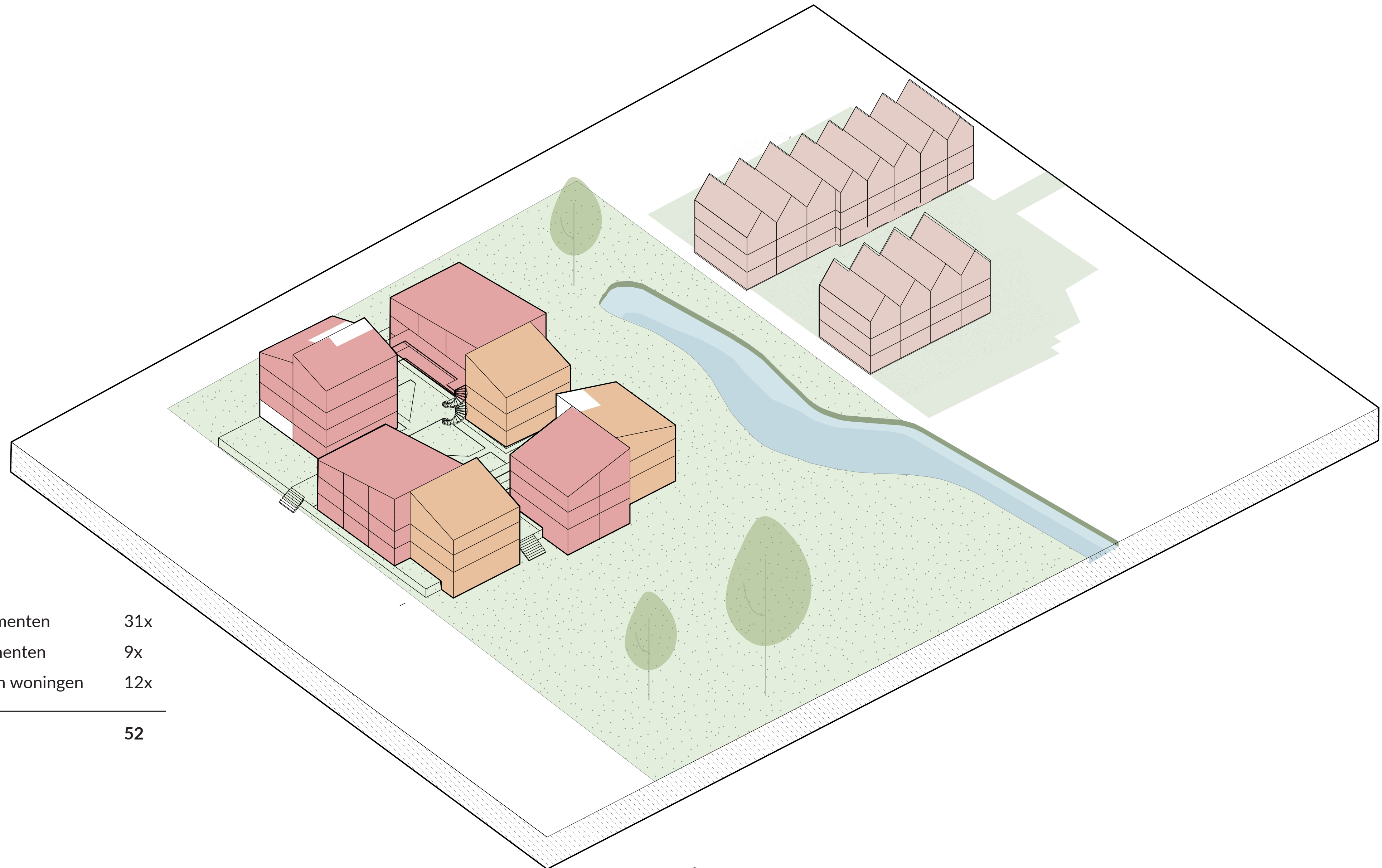
Ontsluiting




- 2x Trappenhuis
- 2x Galerij
- 1x In-uitgang parkeerkelder



- Galerij
- Trappenhuis incl. lift
- In/uitgang parkeergarage

AXO
in omgeving



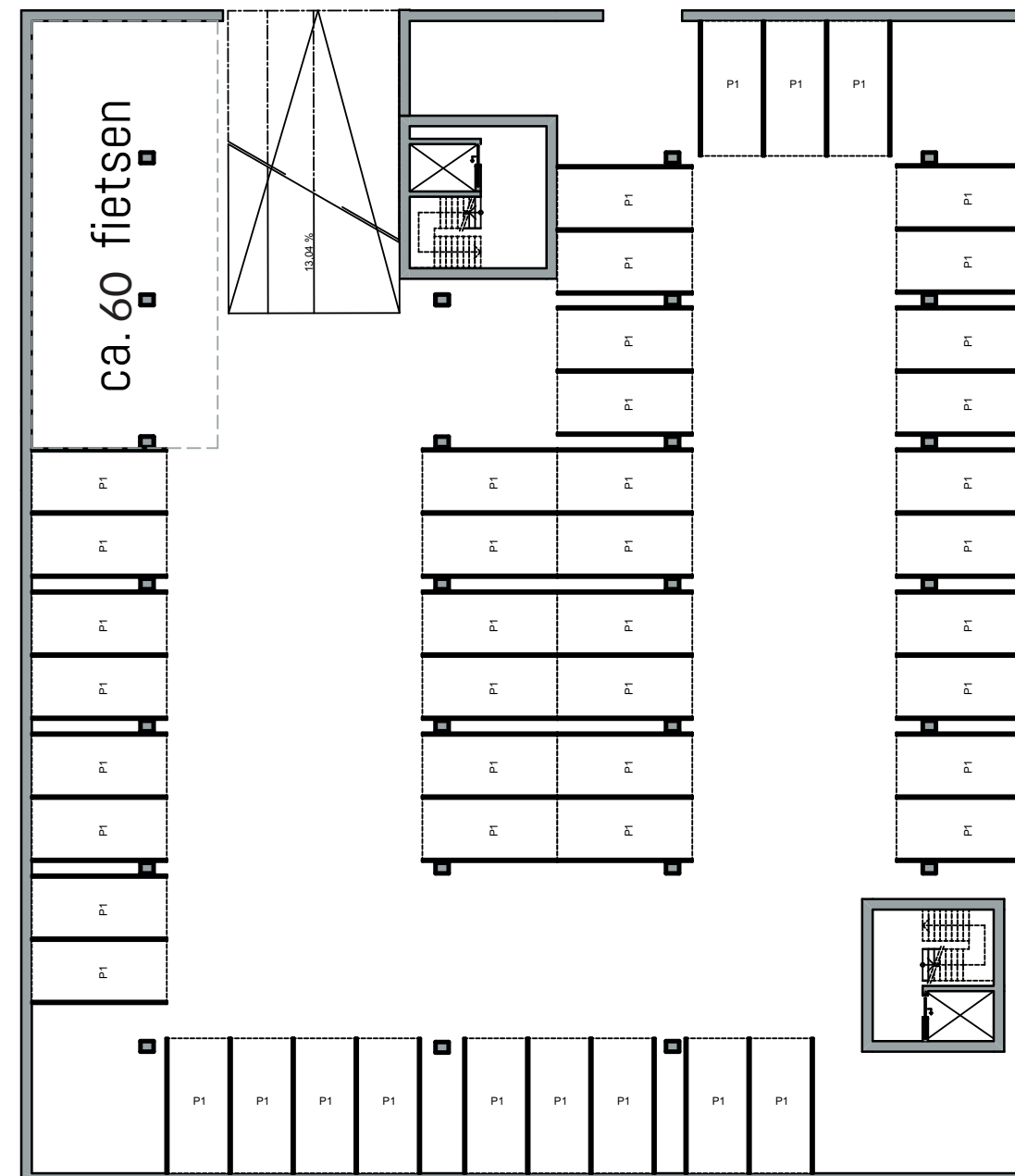
 Kleine appartementen	31x
 Grote appartementen	9x
 Grondgebonden woningen	12x
<hr/>	
Totaal:	52

PARKEREN HALF VERDIEPT

Uitgangspunt:
1 parkeerplaats per woning

40 woningen op kavel 1
= 46 parkeerplaatsen in de parkeerkelder

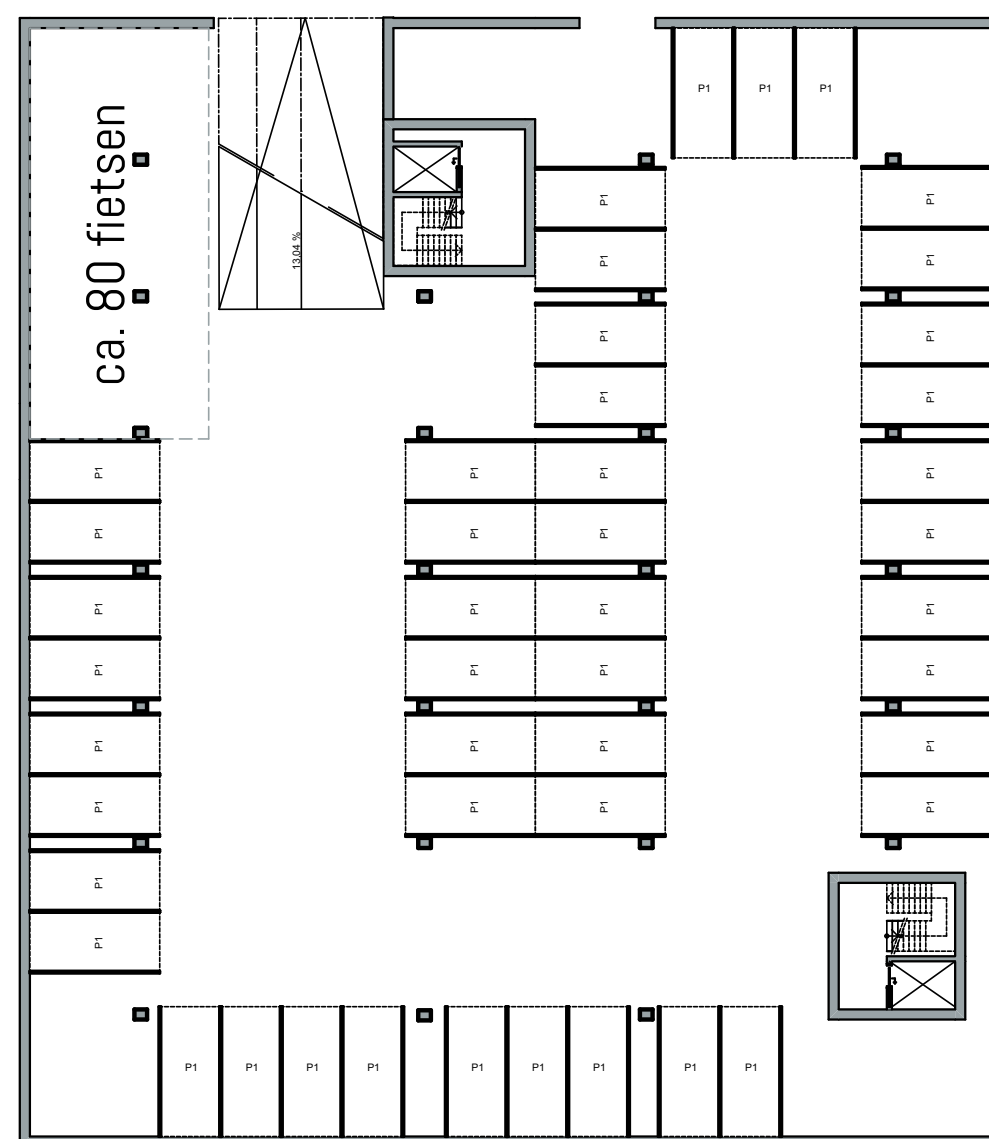
12 woningen op kavel 2
= 17 parkeerplaatsen op maaiveld



Parkeerkelder waarbij rekening
gehouden is met bovenliggende
bebouwing; 6 parkeerplaatsen meer
dan nodig, ook met ongeveer 60
fietsparkeerplekken.

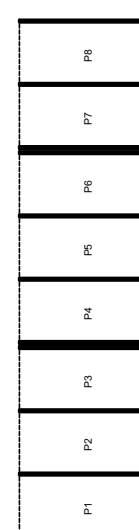
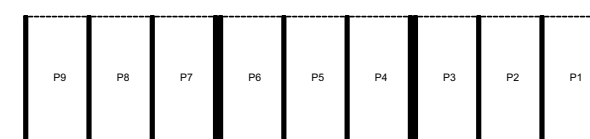
Afmeting parkeerkelder: 39x44,5m
1735m² BVO

PARKEREN BALANS



46 parkeerplaatsen

+



17 parkeerplaatsen

Totaal: 63 parkeerplaatsen

Uitgangspunt:
1 parkeerplaats per woning
+ 4 deelauto's voor het plangebied

Nodig: $52 + 4 = 56$ parkeerplaatsen

Met 63 parkeerplaatsen is er een
overschot van 7 plekken voor
bezoek.

PLATTEGROND

BG - POSITIE BINNEN DE KAVELS

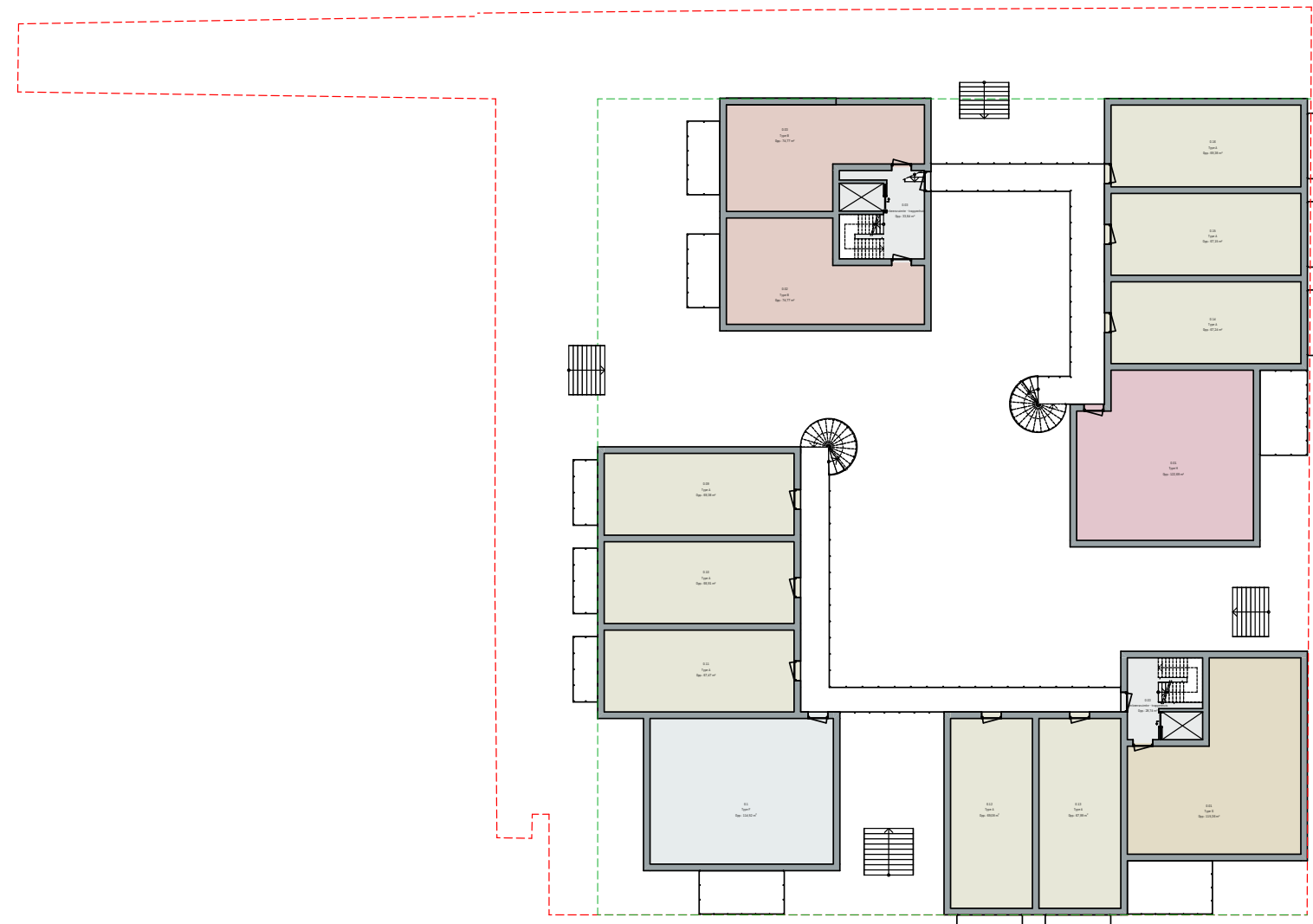


- 24x Type A = 67m² BVO
- 7x Type B = 75m² BVO
- 1x Type C = 83m² BVO
- 1x Type D = 93m² BVO
- 1x Type E = 100m² BVO
- 2x Type F = 114m² BVO
- 2x Type G = 115m² BVO
- 2x Type H = 123m² BVO

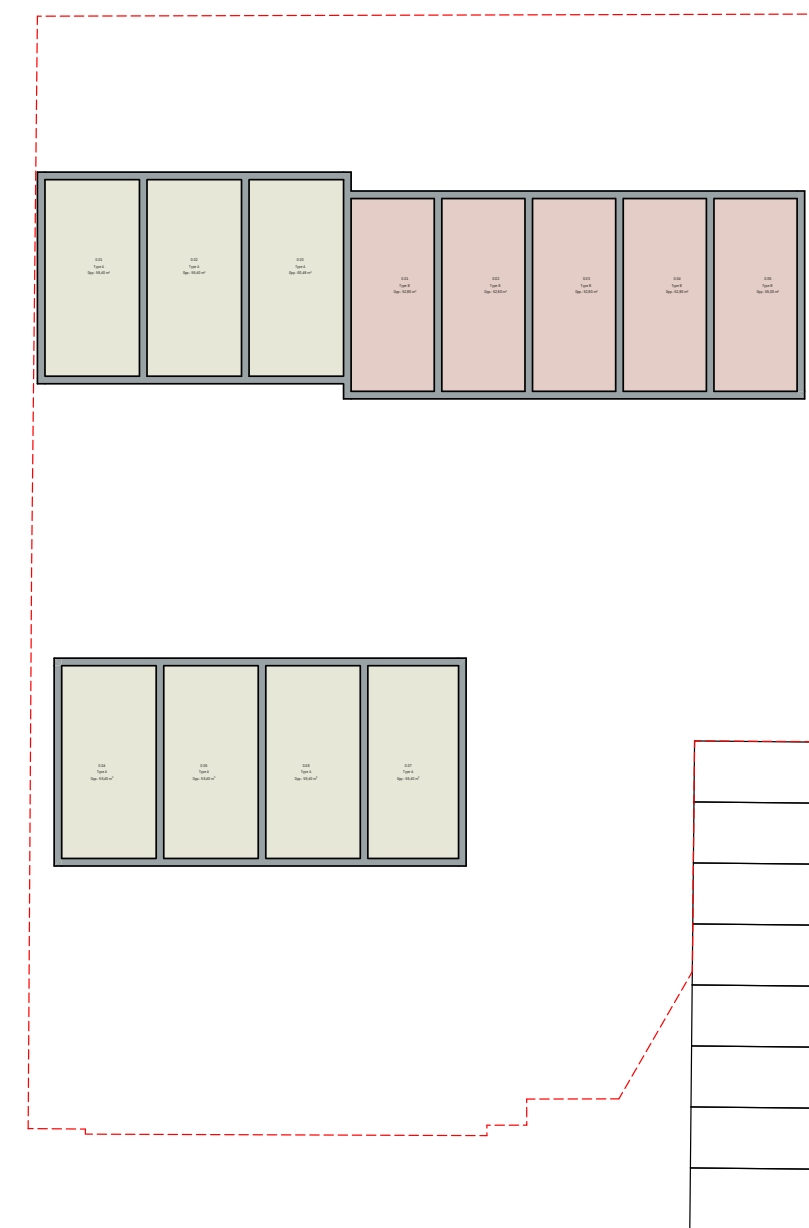
- 7x Type A = 178m² BVO + kap
- 5x Type B = 158,4m² BVO + kap

PLATTEGROND

1E VERDIEPING



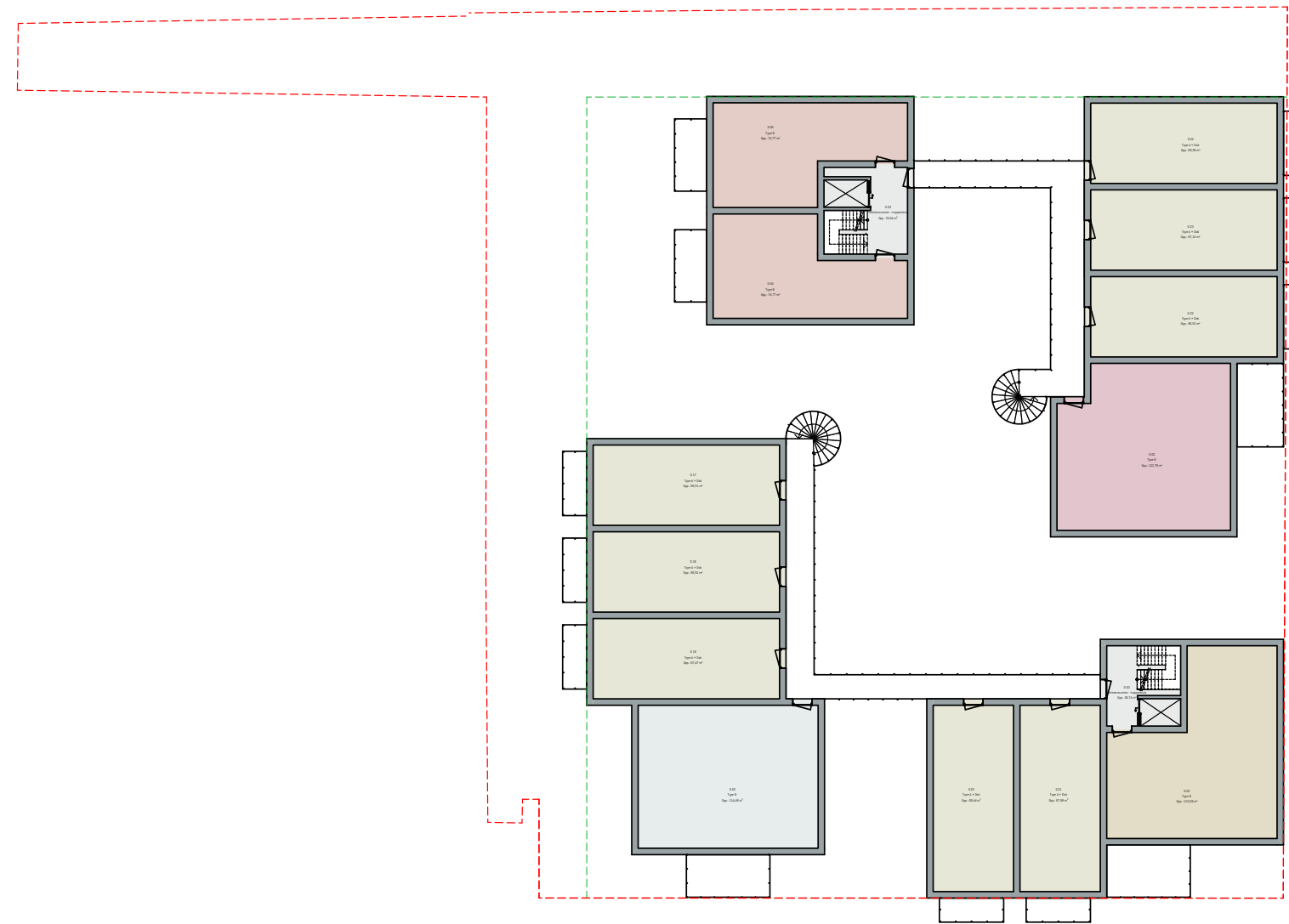
- 24x Type A = 67m² BVO
- 7x Type B = 75m² BVO
- 1x Type C = 83m² BVO
- 1x Type D = 93m² BVO
- 1x Type E = 100m² BVO
- 2x Type F = 114m² BVO
- 2x Type G = 115m² BVO
- 2x Type H = 123m² BVO



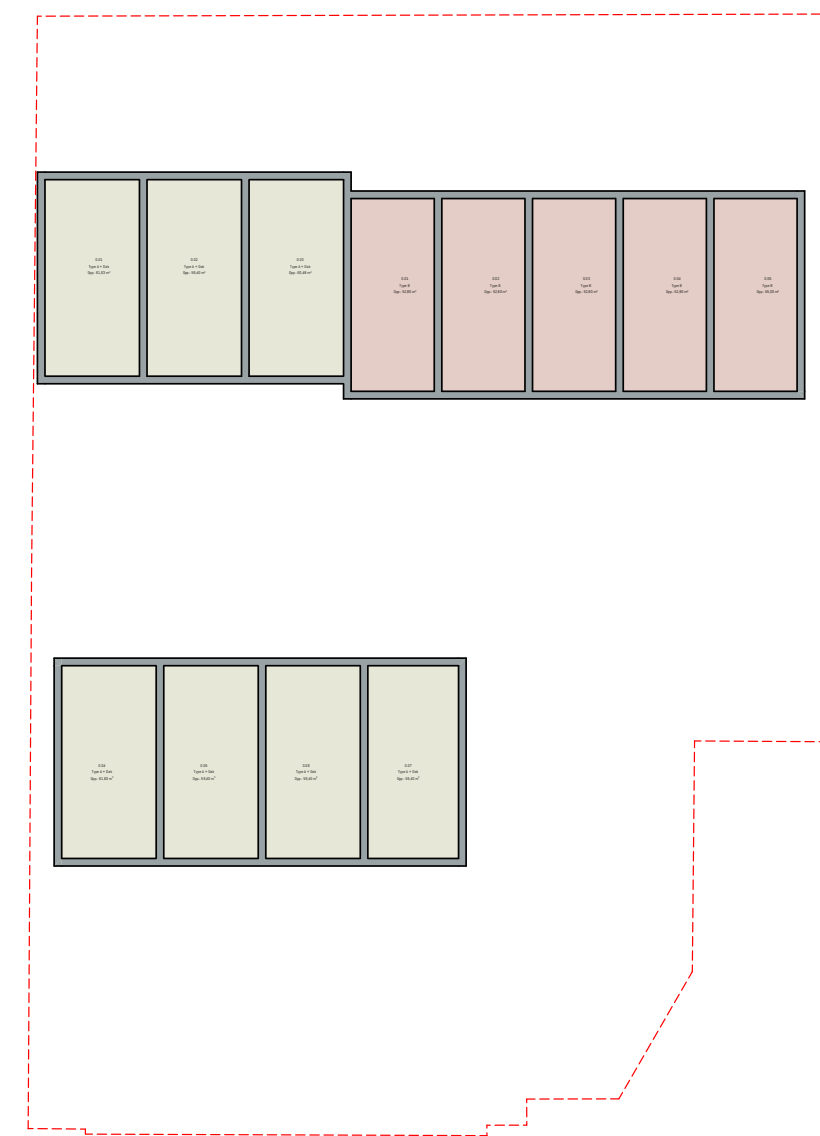
- 7x Type A = 178m² BVO + kap
- 5x Type B = 158,4m² BVO + kap

PLATTEGROND

2E VERDIEPING



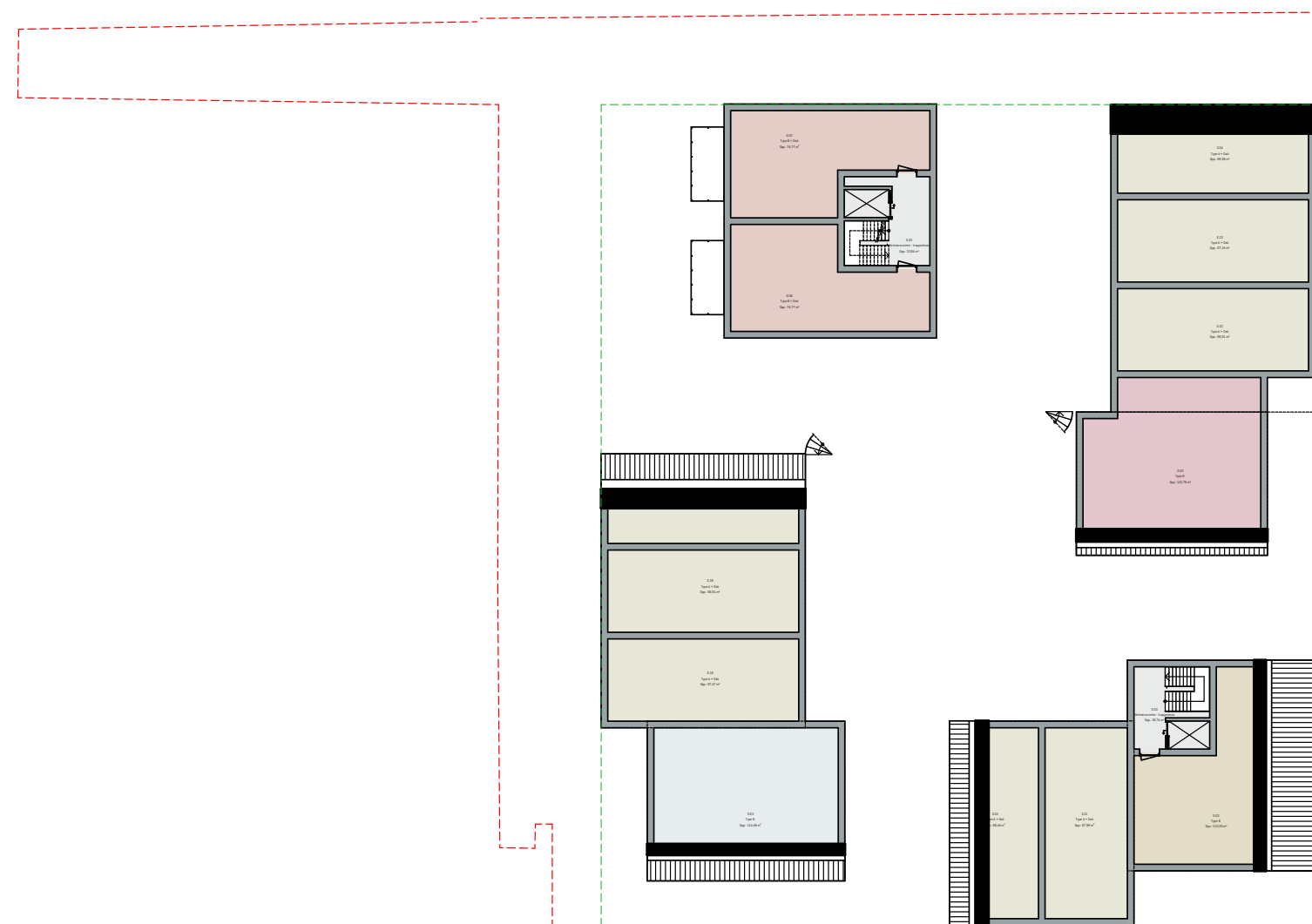
- 24x Type A = 67m² BVO
- 7x Type B = 75m² BVO
- 1x Type C = 83m² BVO
- 1x Type D = 93m² BVO
- 1x Type E = 100m² BVO
- 2x Type F = 114m² BVO
- 2x Type G = 115m² BVO
- 2x Type H = 123m² BVO



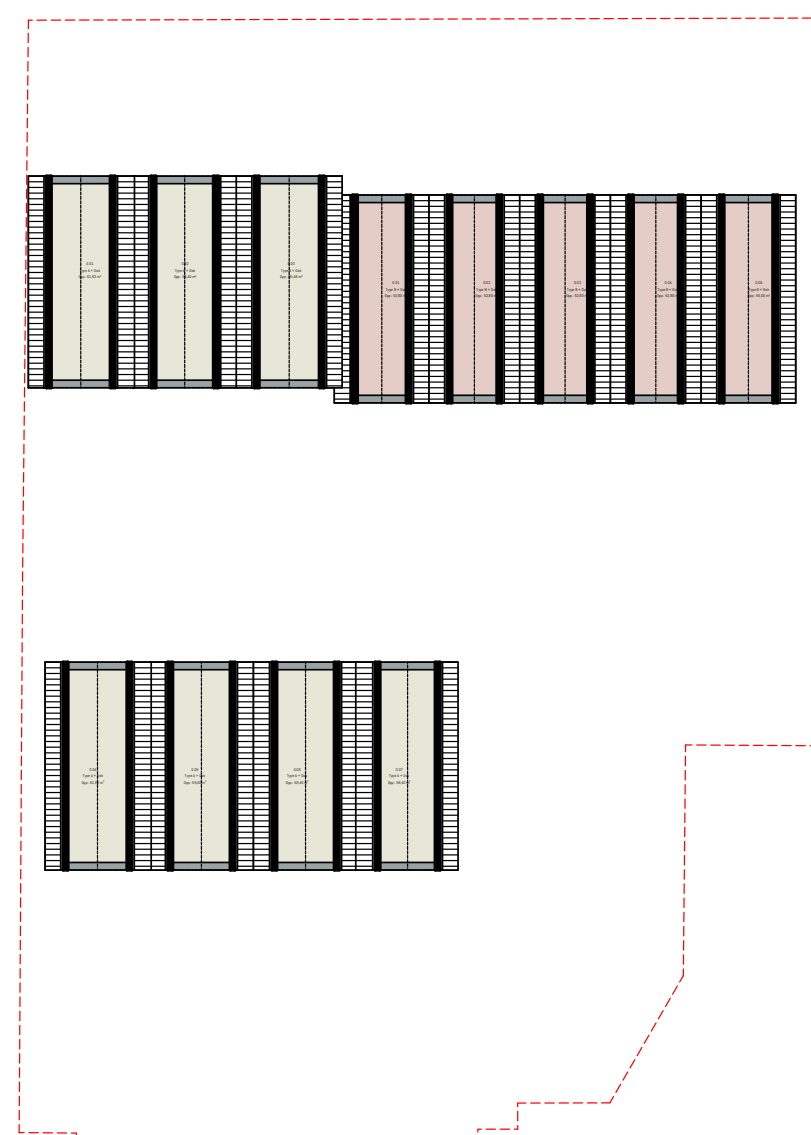
- 7x Type A = 178m² BVO + kap
- 5x Type B = 158,4m² BVO + kap

PLATTEGROND

3E VERDIEPING



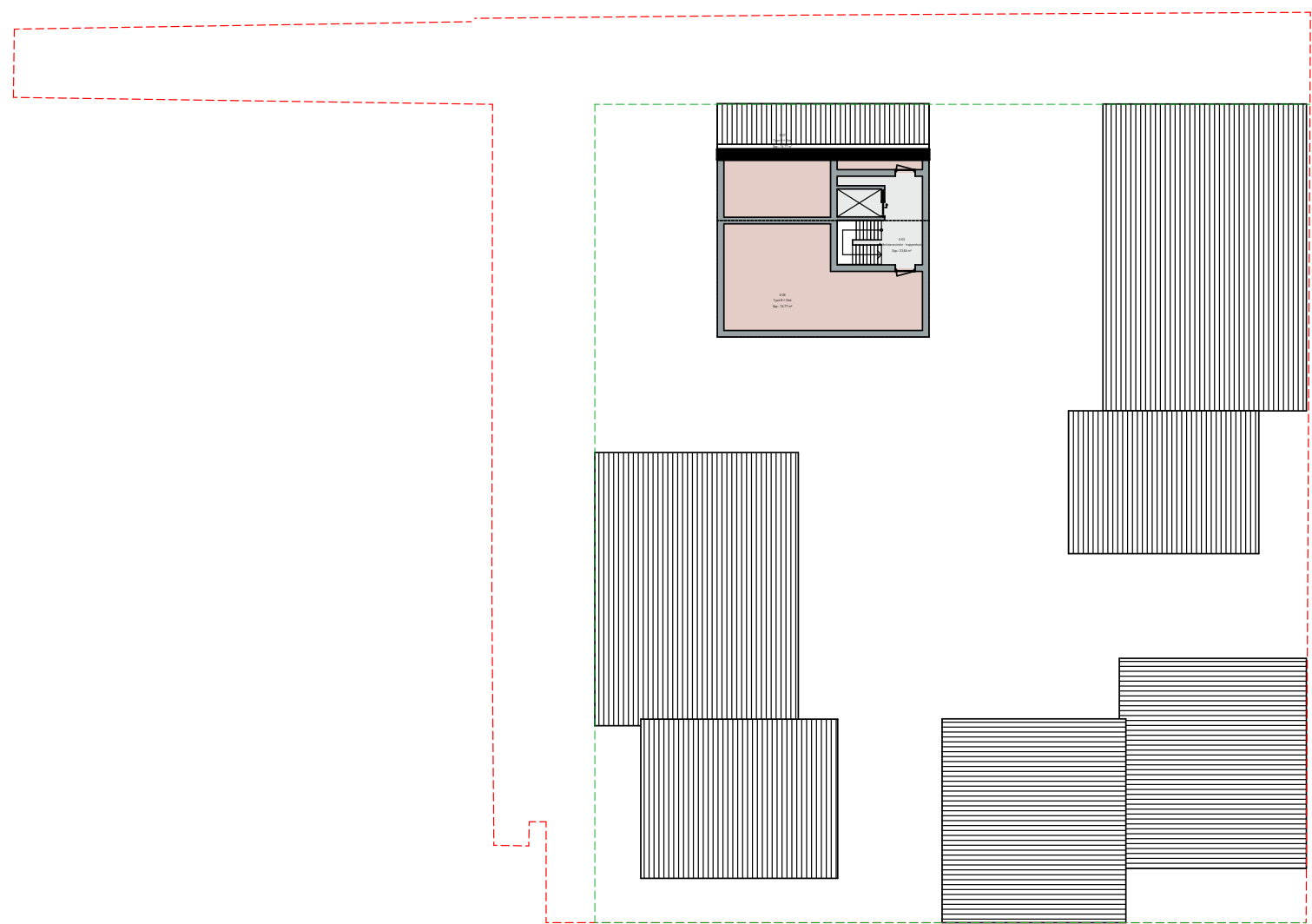
- 24x Type A = 67m² BVO
- 7x Type B = 75m² BVO
- 1x Type C = 83m² BVO
- 1x Type D = 93m² BVO
- 1x Type E = 100m² BVO
- 2x Type F = 114m² BVO
- 2x Type G = 115m² BVO
- 2x Type H = 123m² BVO



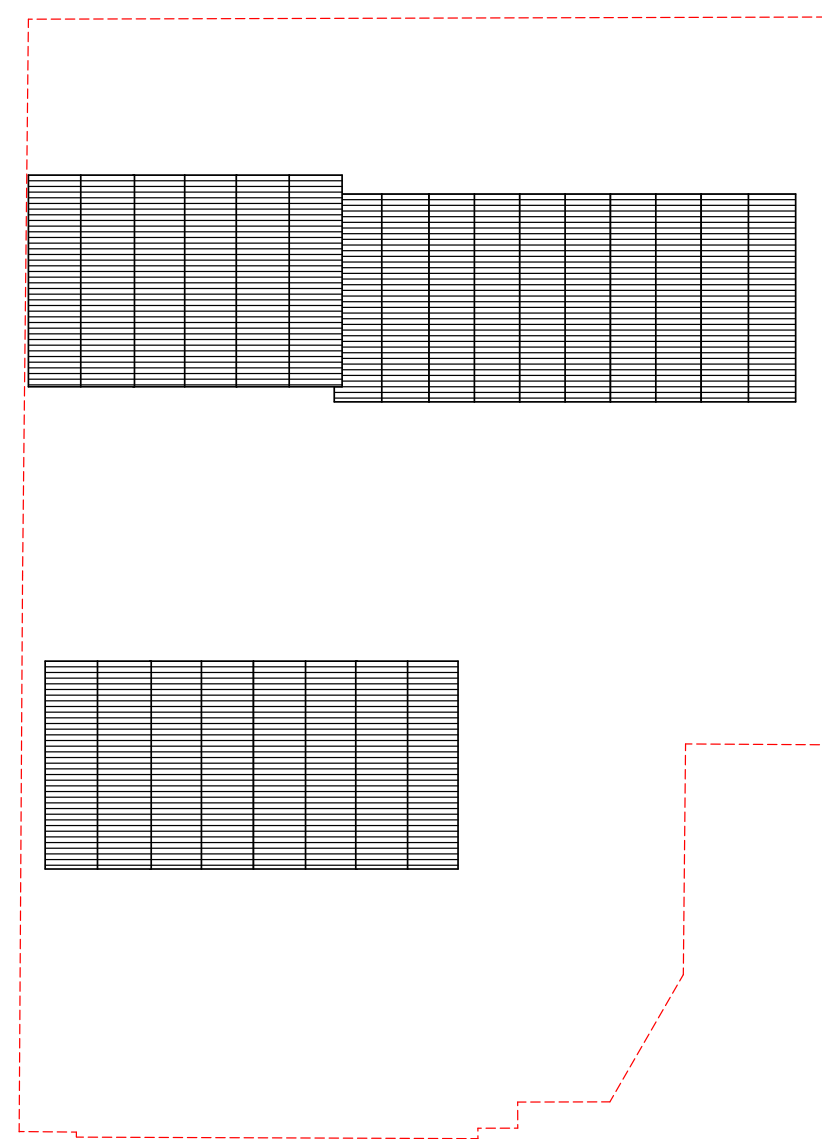
- 7x Type A = 178m² BVO + kap
- 5x Type B = 158,4m² BVO + kap

PLATTEGROND

4E VERDIEPING



- 24x Type A = 67m² BVO
- 7x Type B = 75m² BVO
- 1x Type C = 83m² BVO
- 1x Type D = 93m² BVO
- 1x Type E = 100m² BVO
- 2x Type F = 114m² BVO
- 2x Type G = 115m² BVO
- 2x Type H = 123m² BVO



- 7x Type A = 178m² BVO + kap
- 5x Type B = 158,4m² BVO + kap

AANTALLEN

Kavel 1 & 2

Kavel 1

Type A = 67m² BVO
Type B = 75m² BVO
Type C = 83m² BVO
Type D = 93m² BVO
Type E = 100m² BVO
Type F = 114m² BVO
Type G = 115m² BVO
Type H = 123m² BVO

24X type A = 1608m² BVO
7X type B = 525m² BVO
1X type C = 83m² BVO
1X type D = 93m² BVO
1X type E = 100m² BVO
2X type F = 228m² BVO
2X type G = 230m² BVO
2X type H = 246m² BVO

40 woningen

Totaal = **3113 m2 BVO**

Kavel: 2730m2

Kavel 2

Type A = 178m² BVO + kap
Type B = 159m² BVO + kap

7X type A = 1246m² BVO
5X type B = 795m² BVO

12 woningen

Totaal = **2041m² BVO**

Kavel: 2340m2

Parkeren

63 parkeerplaatsen

46 parkeerplekken op kavel 1
11 parkeerplekken op kavel 2

Totalen bebouwd oppervlak per kavel

Kavel 1 = 3113m² BVO
Kavel 2 = 2041m² BVO

Totaal = 5154 m² BVO

Totaal aantal: 52 woningen
63 parkeerplaatsen

REFERENTIES

HET HOF & ARCHITECTUUR



Houten gevel met horizontale belijning



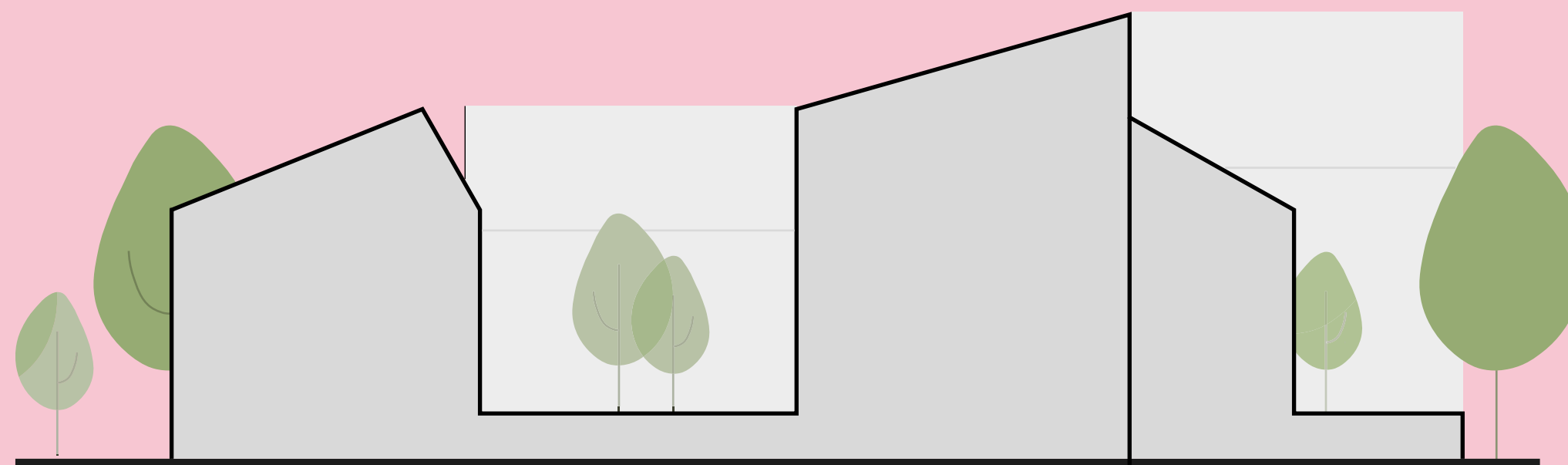
Hof als ontmoetingsplek



Groen hof



Hoekaccent



28-10-2022

TOKO
FUZE