

ALGEMEEN
A.0.01 bouwdeel (optoneel); verdieping; ruimtenummer
ruimtenummer
vloer

BOUWKUNDIGE UITGANGSPUNTEN
gipsblokken
kalkzandsteen
voor opbouw wanden, vloeren en daken; zie teksten plattegrond / gevels / deuren

uitgangspunten m.b.t. energiezuinigheid
(zie ook rapportage 21050 RAP01 bouwfysische omgevingsvergunning 20-04-2021 COMPLEET)
- vloeren: Rc = 3,7 mK/W
- gevels: Rc = 4,7 mK/W
- daken: Rc = 6,3 mK/W
- kozijn i.o.m. beglazing: Rc = 1,1 mK/W
- op 10 waarde buitenschil: 0,43 x dm3/s.mf

BRANDVEILIGHEID
WB30 schiedingsconstructie met een weerstand tegen branddoorslag en brandoverlag (WBDBO) van ten minste 30 minuten.
WB60 schiedingsconstructie met een weerstand tegen branddoorslag en brandoverlag (WBDBO) van ten minste 60 minuten.
weerstand tegen brandoverlag bovendien: 60 minuten (geometrische oplossing i.o.m. brandweer)
30 min. brandwerend
30 min. brandwerend, zelfsluitend
60 min. brandwerend
60 min. brandwerend, zelfsluitend
deuren voorzien van paniekbeslag
alle buitendeuren dienen in brandmet geopend te kunnen worden zonder gebruik te maken van losse voorwerpen
ruimtekluis conform NEN 2555

bereikbaarheid en buswastevoorziening i.o.m. brandweer te bepalen
de op tekening aangegeven symbolen geven geen exacte aantallen en posities aan, maar vertegenwoordigen in een aantal gevallen slechts de functionele eis.
de hoofdtrageconstructie heeft een brandwerendheid van 60 minuten m.b.t. bezwijken (zie ook documenten constructie)

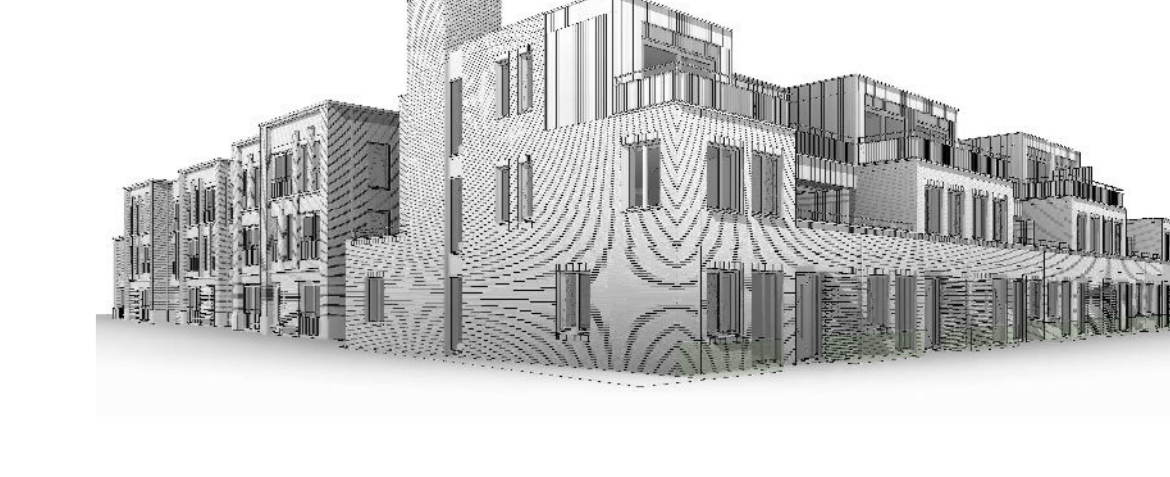
DIVERSEN
trappen en balustrades:
- beverrijde balustrades en haken: minimaal 1000mm x bk vloer
- horizontale afstand tussen de vloerend en de balustrade: 50mm
- tot een hoogte van 700mm: vloer: breedte openingen < 100mm
- tussen de 200 en 700mm: vloer: geen opstapmogeligheden
vrije doorgang en toegankelijkheid:
- alle doorgangen hebben een vrije doorgang van ten minste 850 mm breed en 2300mm hoog
- deuren max 20mm boven bk afgewerkte vloer en of aangrenzend maaiveld

Inbraakwerendheid:
- alle deuren, ramen en kozijnen en daarmee gelijk te stellen onderdelen (incl. totale HSS-werk) in de uwendige schiedingsconstructie die volgens NEN 5087 bereikbaar zijn voor inbraak hebben conform NEN 5086 een inbraakwerendheid die voldoet aan inbraakwerendheidsklasse II "C" categorie
overig:
- de op tekening aangegeven m2 zijn algemene getallen en zijn niet geschikt voor calculatie
- glasblokken volgens opgave leverancier
- i.v.m. al het exterieur (buiten) staal wat wordt gekoppeld aan het "timmerstaal" een isolator toevoegen, e.o.a. vlags og leverancier / constructeur
- overig tubostaal vlags og leverancier / constructeur
- in alle schiedingswanden roestvrijstalen spijlen
- muiscische roosters (postities i.o.m. architect te bepalen)

ventilatie:
- alle ruimtes worden voorzien van mechanische luchtvovoer en luchtvovoer conform berekeningen installatieadviseur.
geïsoleerd knupluis, dagmaat 1000x600mm
mechanische afvoer van ventilatievlucht
hamelestaalvoor / vulhamelestaalvoor (standaard) (vlags. og. inst. adv.)

VERWIJZINGEN
- voor bouwbesluitberekeningen: zie rapportage 21050 RAP01 bouwfysische omgevingsvergunning 20-04-2021 COMPLEET
- voor constructieve gegevens: zie document 20076RCR01 d0 21-04-2021
- voor installatie gegevens: 21050 RAP01 bouwfysische omgevingsvergunning 20-04-2021 COMPLEET
- voor brandveiligheid: 21050 RAP01 bouwfysische omgevingsvergunning 20-04-2021 COMPLEET
- voor bouwfysische randvoorwaarden: 21050 RAP01 bouwfysische omgevingsvergunning 20-04-2021 COMPLEET

07-10-2021: wijzigingen en aanvullingen nav opmerkingen VRZHZ
10-12-2021: aanvullingen nav akoestisch onderzoek wegverkeer
23-12-2021: verhoging glazen balustrades + SilentAir gevelschermen



(opm VRZHZ verwerkt & aanpassingen inz. getuld) 23-12-2021 gewijzigd
22-04-2021 datum

Nieuwbouw Woningen Ooststraat project
Ooststraat, Oud-Beijerland adresgegevens
opdrachtgever

Plattegrond 1e verdieping onderdeel
1: 100 schaal

4344-DO-110 project- en tekeningnummer
Definitief Ontwerp: projectfase

projectmanager
getekend

RoosRos Architecten
L.J. Costerstraat 2 | 3281 LH
Oud-Beijerland

0186 69 15 80
info@roosros.nl
www.roosros.nl

DEFINITIEF

Behoort bij aanvraag omgevingsvergunning bouwen aan het
College van Burgemeester en Wethouders van de gemeente
Hoeksche Waard d.d. 22-04-2021.

ROOSROS
ARCHITECTEN

