

ALGEMEEN
A.0.01 bouwdeel (optioneel); verdieping; ruimtenummer
ruimtenummer
metrische oppervlakte

BOUWKUNDIGE UITGANGSPUNTEN
gipsblokken
kalkzandsteen
voor opbouw wanden, vloeren en daken; zie teksten plattegrond / gevels / deuren

uitgangspunten m.b.t. energiezuinigheid
(zie ook rapportage 21050 RAP01 bouwfysische omgevingsvergunning 20-04-2021 COMPLEET)
- vloeren: Rc = 3,7 m²K/W
- gevels: Rc = 4,7 m²K/W
- daken: Rc = 6,3 m²K/W
- kozijn i.o.m. beglazing: 0,4 x 1 m²K/W
- qv10 waarde buitenschil: 0,43 x dm³/s.m²

BRANDVEILIGHEID
WBBO 30
WBBO 60
WBBO 60

scheidingsconstructie met een weerstand tegen brandoorslag en brandoverstag (WBBO) van ten minste 30 minuten.
scheidingsconstructie met een weerstand tegen brandoorslag en brandoverstag (WBBO) van ten minste 60 minuten.
weerstand tegen brandoverstag bovendien: 60 minuten (geëfficiëerde oplossing i.o.m. brandweer)
30 min. brandwerend
30 min. brandwerend, zelfsluitend
60 min. brandwerend
60 min. brandwerend, zelfsluitend
deuren voorzien van paniekbeslag
afsluitende deuren van brinnemat gepoetst te kunnen worden zonder gebruik te maken van losse voorwerpen
rookmelder conform NEN 2555

bereikbaarheid en bluswatervoorziening i.o.m. brandweer te bepalen
de op tekening aangegeven symbolen geven geen exacte aantallen en posities aan, maar vertegenwoordigen in een aantal gevallen slechts de functionele eis.
de hoofdtrageconstructie heeft een brandwerendheid van 60 minuten m.b.t. bewijzen (zie ook documenten constructief)

DIVERSEN
trappen en balustrades
- bevestigde balustrades en haken: minimaal 1000mm dik vloer
- horizontale afstand tussen de vloerrand en de balustrade = 50mm
- tot een hoogte van 700mm vloer: breedte openingen = 100mm
- tussen de 200 en 700mm vloer: geen opstapmogelijkheden
vrije doorgang en toegankelijkheid
- alle doorgangen hebben een vrije doorgang van ten minste 850 mm breed en 2300mm hoog
- bopels max 20mm boven de afgewerkte vloer en of aangrenzend maaiveld

Inbraakwerendheid
- alle deuren, ramen en kozijnen en daarmee gelijk te stellen onderdelen (incl. totale HSS-werk) in de uiterste scheidingsconstructie die volgens NEN 5087 bereikbaar zijn voor inbraak hebben conform NEN 5086 een inbraakwerendheid die voldoet aan inbraakwerendheidsklasse II " categorie

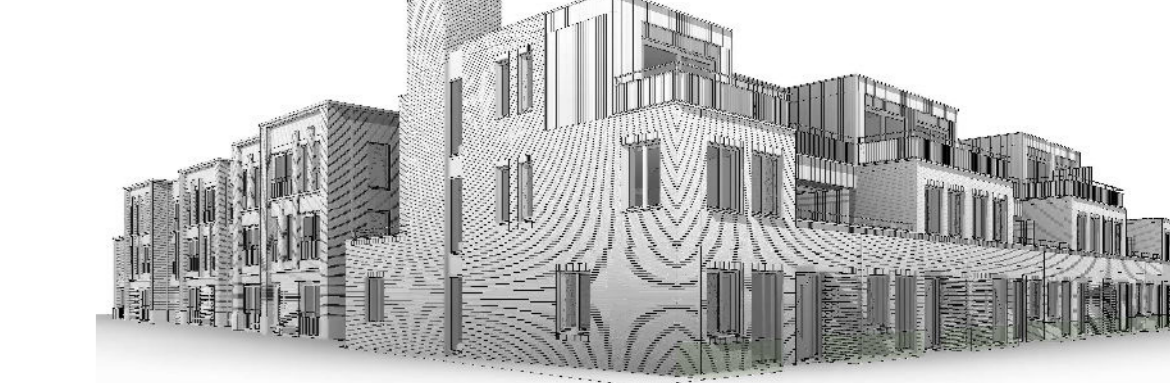
overig:
- de op tekening aangegeven m² zijn afgeronde getallen en zijn niet geschikt voor calculatie
- isolatie volgens opgave leverancier
- i.v.v. al het exterieur (buiten) staal moet worden gekoppeld aan het "timmerstaal" een isolator toepassen, e.o.a. vlags op leverancier / constructeur
- overig tubostaal vlags op leverancier / constructeur
- in alle schichten isolatie roestvrijstalen opzetten
- muiscische roosters (postities i.o.m. architect te bepalen)

ventilatie:
- alle ruimtes worden voorzien van mechanische luchtbevoering en luchtvoer conform berekeningen installatieadviseur.

geïsoleerd knupliuk, dagmaat 100x600mm
mechanische afvoer van ventilatievlucht
hamekwaterafvoer / vuilwaterafvoer (standaard) (vlags. opg. inst. adv.)

VERWIJZINGEN
- voor bouwbesluitbepalingen: zie rapportage 21050 RAP01 bouwfysische omgevingsvergunning 20-04-2021 COMPLEET
- voor constructieve gegevens: zie document 20076RCR01 dtd 21-04-2021
- voor installatie gegevens: 21050 RAP01 bouwfysische omgevingsvergunning 20-04-2021 COMPLEET
- voor brandveiligheid: 21050 RAP01 bouwfysische omgevingsvergunning 20-04-2021 COMPLEET
- voor bouwfysische randvoorwaarden: 21050 RAP01 bouwfysische omgevingsvergunning 20-04-2021 COMPLEET

07-10-2021; wijzigingen en aanvullingen nav opmerkingen VRZHZ
10-12-2021; aanvullingen nav akoestisch onderzoek wegverkeer
23-12-2021; verhoging glazen balustrades + SilentAir gevelschermen



(opm VRZHZ verwerkt & aanpassingen inz. geluid) 23-12-2021 gewijzigd
22-04-2021 datum

Nieuwbouw Woningen Ooststraat project
Ooststraat, Oud-Beijerland adresgegevens
opdrachtgever

Plattegrond 2e verdieping onderdeel
1: 100 schaal

4344-DO-120 project- en tekeningnummer
Definitief Ontwerp: projectfase

Hoeksche Waard gemeente
Behoort bij het besluit van het college van gemeente Hoeksche Waard
nummer datum
Z/21/094911 19-04-2022
RoosRos Architecten
L.J. Costerstraat 2 | 3281 LH Oud-Beijerland
0186 69 15 80
info@roosros.nl
www.roosros.nl

DEFINITIEF
Behoort bij aanvraag omgevingsvergunning bouwen aan het College van Burgemeester en Wethouders van de gemeente Hoeksche Waard d.d. 22-04-2021.

ROOSROS ARCHITECTEN

