

ALGEMEEN
A 0.01 bouwdeel (optioneel); verdieping; ruimtenummer
ruimteomschrijving
netto oppervlakte ruimte

BOUWKUNDIGE UITGANGSPUNTEN
gipsblokken
kalkzandsteen
voor opbouw wanden, vloeren en daken; zie teksten plattegrond / gevels / deuren

uitgangspunten m.b.t. energiezuinigheid
(zie ook rapportage 21050 RAP01 bouwfysica omgevingsvergunning 20-04-2021 COMPLEET)
- vloeren: Rc = 3,7 mK/W
- gevels: Rc = 4,7 mK/W
- daken: Rc = 6,3 mK/W
- kozijn i.o.m. beglazing: Rc = 1,1 mK/W
- qv10 waarde buitenschil: 0,43 x dm3/s.m²

BRANDVEILIGHEID
WB30 schiedingsconstructie met een weerstand tegen branddoorslag en brandoverlslag (WBDB) van ten minste 30 minuten.
WB60 schiedingsconstructie met een weerstand tegen branddoorslag en brandoverlslag (WBDB) van ten minste 60 minuten.
weerstand tegen brandoverlslag bovendien: 60 minuten (geometrische oplossing i.o.m. brandweer)

30 min. brandwerend
30 min. brandwerend, zelfsluitend
60 min. brandwerend
60 min. brandwerend, zelfsluitend
deuren voorzien van panikbeslag
alle buitendeuren dienen van binnenuit geopend te kunnen worden zonder gebruik te maken van losse voorwerpen
rookmelder conform NEN 2555

bereikbaarheid en bluswatervoorziening i.o.m. brandweer te bepalen
de op tekening aangegeven symbolen geven geen exacte aantallen en posities aan, maar vertegenwoordigen in een aantal gevallen slechts de functionele eis.
de hoofddragstructuur heeft een brandwerendheid van 60 minuten m.b.t. bewijzen (zie ook documenten constructie)

DIVERSEN
trappen en balustrades
- bevestigde balustrades en haken: minimaal 1000mm dik vloer
- horizontale afstand tussen de vloerend en de balustrade: 50mm
- tot een hoogte van 700mm+ vloer: breedte openingen: 100mm
- tussen de 200+ mm 700mm+ vloer: geen opstapmogeligheden

vrije doorgang en toegankelijkheid
- alle doorgangen hebben een vrije doorgang van ten minste 850 mm breed en 2300mm hoog
- dorpels max 20mm boven de afgewerkte vloer en of aangrenzend maaiveld

Intrakamerwijdte
- alle deuren, ramen en kozijnen te stellen onderdelen (incl. totale HSS-werk) in de uiterste schiedingsconstructie die volgens NEN 5087 bereikbaar zijn voor inbraak hebben conform NEN 5086 een inbraakweerstand die voldoet aan inbraakweerstandsklasse II "C" categorie

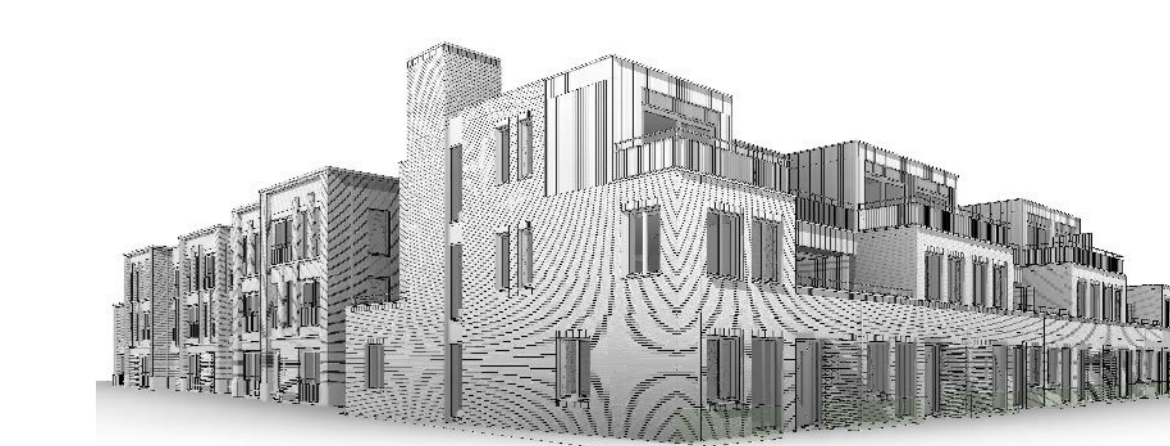
overig
- de op tekening aangegeven m² zijn afgeronde getallen en zijn niet geschikt voor calculatie
- dilatatie volgens opgegeven leverancier
- i.v.v. al het exterieur (buiten) staal moet worden gekoppeld aan het "timmerstaal" een isolator toepassen, e.o.a. v.l.g. v.l.g. leverancier / constructeur
- overig tubostaal v.l.g. v.l.g. leverancier / constructeur
- in alle schiedingswanden roosterloze openingen
- muiscliche roosters (posities i.o.m. architect te bepalen)

ventilatie
- alle ruimtes worden voorzien van mechanische luchtvoorziening conform berekeningen
- installatieadviseur.

geïsoleerd kruipruim, dagmaat 100x600mm
mechanische afvoer van ventilatievlucht
hamelestaalvoet / vuilwaterafvoer (standaard) (v.l.g. v.l.g. inst. adv.)

VERWIJZINGEN
- voor bouwbesluitberekeningen: zie rapportage 21050 RAP01 bouwfysica omgevingsvergunning 20-04-2021 COMPLEET
- voor constructieve gegevens: zie document 20076RCR01 d0 21-04-2021
- voor installatie gegevens: 21050 RAP01 bouwfysica omgevingsvergunning 20-04-2021 COMPLEET
- voor brandveiligheid: 21050 RAP01 bouwfysica omgevingsvergunning 20-04-2021 COMPLEET
- voor bouwfysica draadvoorwaarden: 21050 RAP01 bouwfysica omgevingsvergunning 20-04-2021 COMPLEET

07-10-2021; wijzigingen en aanvullingen nav opmerkingen VRZHZ



(opm VRZHZ verwerk) 15-11-2021 gewijzigd
22-04-2021 datum

Nieuwbouw Woningen Ooststraat project
Ooststraat, Oud-Beijerland adresgegevens
opdrachtgever

Plattegrond 1e verdieping onderdeel
1 : 100 schaal

4344-DO-110 project- en tekeningnummer
Definitief Ontwerp: projectfase

projectmanager
getekend

RoosRos Architecten
L.J. Costerstraat 2 | 3281 LH
Oud-Beijerland

0186 69 15 80
info@roosros.nl
www.roosros.nl

DEFINITIEF
Behoort bij aanvraag omgevingsvergunning bouwen aan het
College van Burgemeester en Wethouders van de gemeente
Hoeksche Waard d.d. 22-04-2021.
ROOSROS ARCHITECTEN

