

ALGEMEEN
A.0.01 bouwdeel (optioneel); verdieping; ruimtenummer
Werkstaat: 100%

BOUWKUNDIGE UITGANGSPUNTEN
- vloeren: Rc 23.7 mK/W
- gevels: Rc 2.7 mK/W
- daken: Rc 6.3 mK/W
- kozijn i.o.m. beglazing: 0.2 x 1.1 mK/W
- qv10 waarde buitenschild: 0.43 x dm3/s.mf

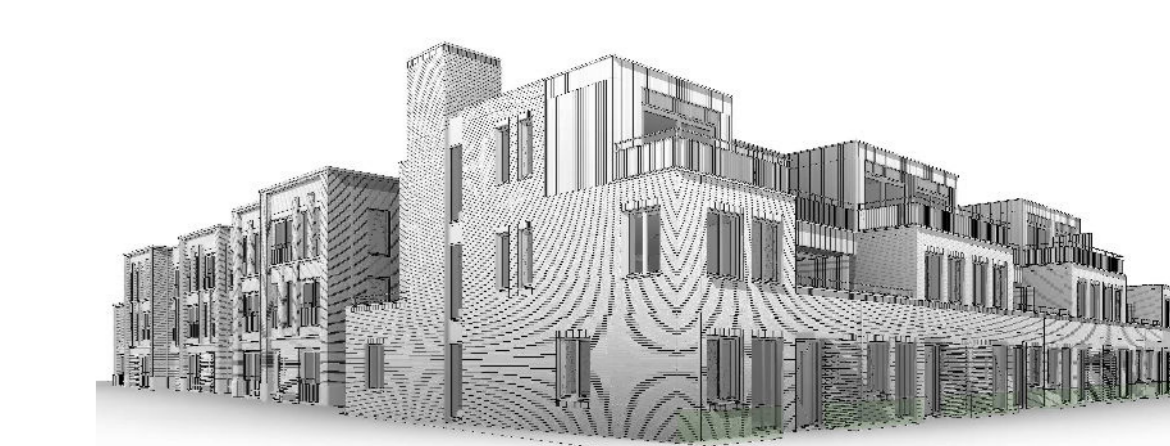
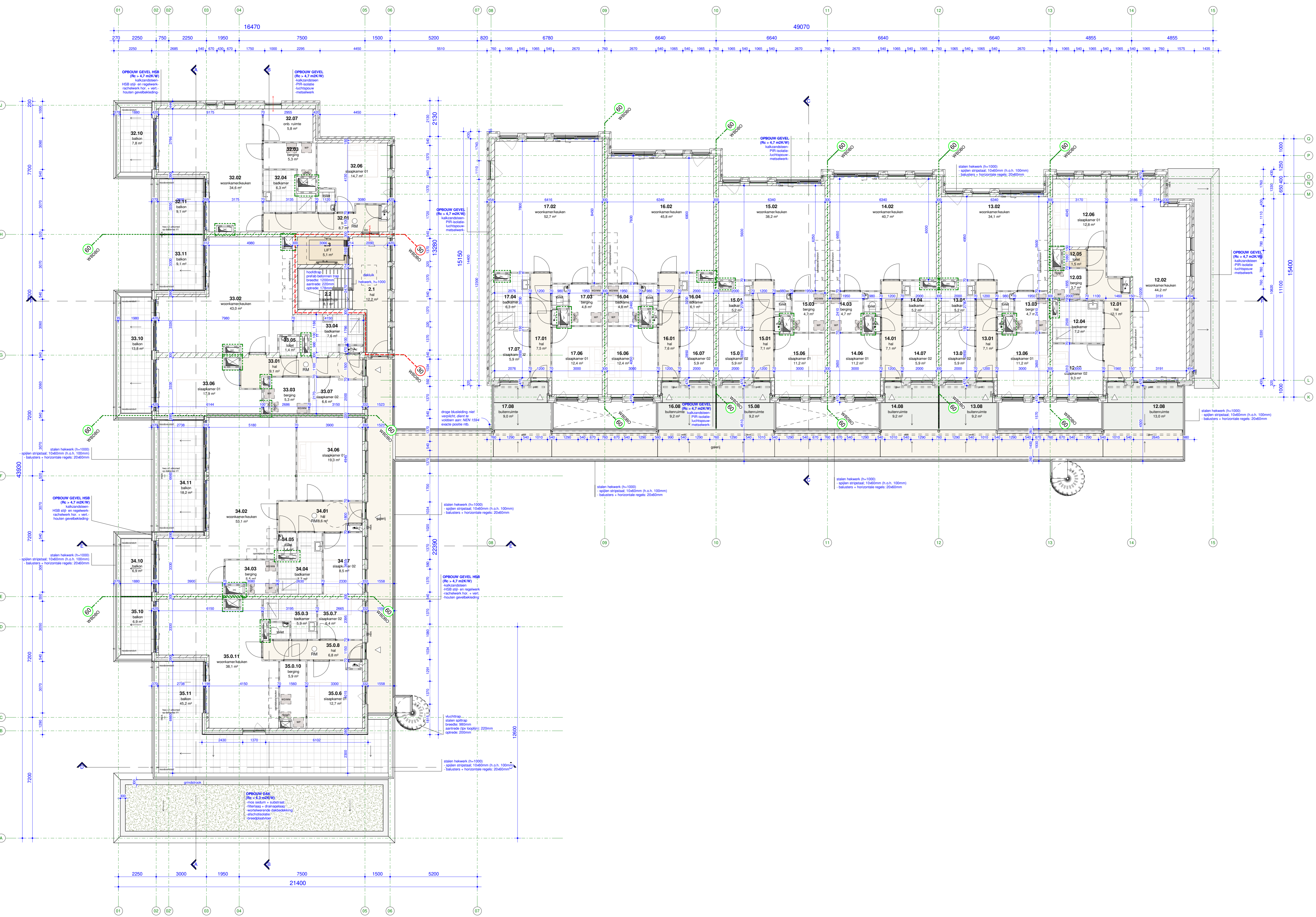
BRANDVEILIGHEID
WBBO 30 schiedingsconstructie met een weerstand tegen brandoverslag en brandoverslag (WBBO) van ten minste 30 minuten.
WBBO 60 schiedingsconstructie met een weerstand tegen brandoverslag en brandoverslag (WBBO) van ten minste 60 minuten.
WBBO 60 weerstand tegen brandoverslag bovendien: 60 minuten (geenificerende explosie i.o.m. brandweer)
30 min. brandwerend
30 min. brandwerend, zelfsluitend
60 min. brandwerend
60 min. brandwerend, zelfsluitend
deuren voorzien van paniekbeslag
alle buitendeuren dienen van binnenaf geopend te kunnen worden zonder gebruik te maken van losse voorwerpen
rookmelder

bereikbaarheid en bluswatervoorziening i.o.m. brandweer te bepalen
de op tekening aangegeven symbolen geven geen exacte aantallen en posities aan, maar vertegenwoordigen in een aantal gevallen slechts de functionele eis.
de hoofdtrageconstructie heeft een brandwerendheid van 60 minuten m.b.t. bewijzen (zie ook documenten constructie)

DIVERSEN
trappen en balustrades:
- bevestigings balustrades en haken: minimaal 1000mm x 60mm
- horizontale afstand tussen de vloerrand en de balustrade: 50mm
- tot een hoogte van 700mm: vloer: breedte openingen < 100mm
- tussen de 200 en 700mm: vloer: geen opstapmogelijkheden
wijze doorgang en toegankelijkheid:
- alle doorgangen hebben een vrije doorgang van ten minste 850 mm breed en 2300mm hoog
- dorpels max 20mm boven de vloer of aangevend massief
inbraakwerendheid:
- alle deuren, ramen en kozijnen en daarmee gelijk te stellen onderdelen (incl. totale HSS-werk) in de uiterste schiedingsconstructie die volgens NEN 5087 bereikbaar zijn voor inbraak hebben conform NEN 5086 een inbraakwerendheid die voldoet aan inbraakwerendheidsklasse II "C" categorie
overig:
- de op tekening aangegeven m2 zijn afgeronde getallen en zijn niet geschikt voor calculatie
- dilatatie volgens opgave leverancier
- i.v.v. al het exterieur (buiten) staal moet worden gekoppeld aan het "binnenstaal" een isolator toepassen, e.o.a. v.l.g.s. v.l.g.s. leverancier / constructeur
- overig tubostaal v.l.g.s. v.l.g.s. leverancier / constructeur
- in alle schiedingsconstructies roeststofdichte opnamen
- muiscische roosters (posities i.o.m. architect te bepalen)
ventilatie:
- alle ruimtes worden voorzien van mechanische luchtbevoering en luchtvoer conform berekeningen installatieadviseur.

geïsoleerd knupluis, dagmaat 1000x600mm
mechanische afvoer van ventilatievlucht
hamekwaterafvoer / vuilwaterafvoer (standaard) (v.l.g.s. v.l.g.s. inst. adv.)

VERWIJZINGEN
- voor bouwbesluitbepalingen: zie rapportage: 21050 BAP01 bouwtechnische omgevingsvergunning 20-04-2021 COMPLEET
- voor constructieve gegevens: zie document: 20076BCR01 dtd 21-04-2021
- voor installatie gegevens: 21050 BAP01 bouwtechnische omgevingsvergunning 20-04-2021 COMPLEET
- voor brandveiligheid: 21050 BAP01 bouwtechnische omgevingsvergunning 20-04-2021 COMPLEET
- voor bouwtechnische randvoorwaarden: 21050 BAP01 bouwtechnische omgevingsvergunning 20-04-2021 COMPLEET



geregeld datum: 22-04-2021
Nieuwbouw Woningen Ooststraat project
Ooststraat, Oud-Beijerland adresgegevens
opdrachtgever
Plattegrond 2e verdieping onderdeel
1:100 schaal
4344-DO-120 project- en tekeningnummer
Definitief Ontwerp: projectfase
projectmanager
getekend
RoosRos Architecten
L.J. Costerstraat 2 | 3281 LH
Oud-Beijerland
0186 69 15 80
info@roosros.nl
www.roosros.nl