

ALGEMEEN
 pel = bk, afgewerkt begane grond
A.0.01 bouwdeel (optoneel); verdieping; ruimtenummer
 woonwaaier
 1001

BOUWKUNDIGE UITGANGSPUNTEN
 gipsblokken
 kalkzandsteen
 voor opbouw wanden, vloeren en daken; zie teksten plattegrond / gevels / deuren
uitgangspunten m.b.t. energiezuinigheid
 (zie ook rapportage 21050 RAR01 bouwfysische omgevingsvergunning 20-04-2021 COMPLEET)
 - vloeren: Rc = 3,7 m²K/W
 - gevels: Rc = 4,7 m²K/W
 - daken: Rc = 6,3 m²K/W
 - kozijn i.o.m. beglazing: U = 1,1 W/m²K/W
 - qv10 waarde buitenschil: 0,43 x dm3/s.m²

BRANDVEILIGHEID
WB30 schiedingsconstructie met een weerstand tegen brandoorslag en brandoverlast (WBDBO) van ten minste 30 minuten.
WB60 schiedingsconstructie met een weerstand tegen brandoorslag en brandoverlast (WBDBO) van ten minste 60 minuten.
WB60 weerstand tegen brandoverlast bovendaks: 60 minuten (geëfficiëerde oplossing i.o.m. brandweer)
 30 min. brandwerend
 30 min. brandwerend, zelfsluitend
 60 min. brandwerend
 60 min. brandwerend, zelfsluitend
 deuren voorzien van paniekbeslag
 alle buitendeuren dienen van binnenaf geopend te kunnen worden zonder gebruik te maken van losse voorwerpen
 RM
 rookmelder conform NEN 2555

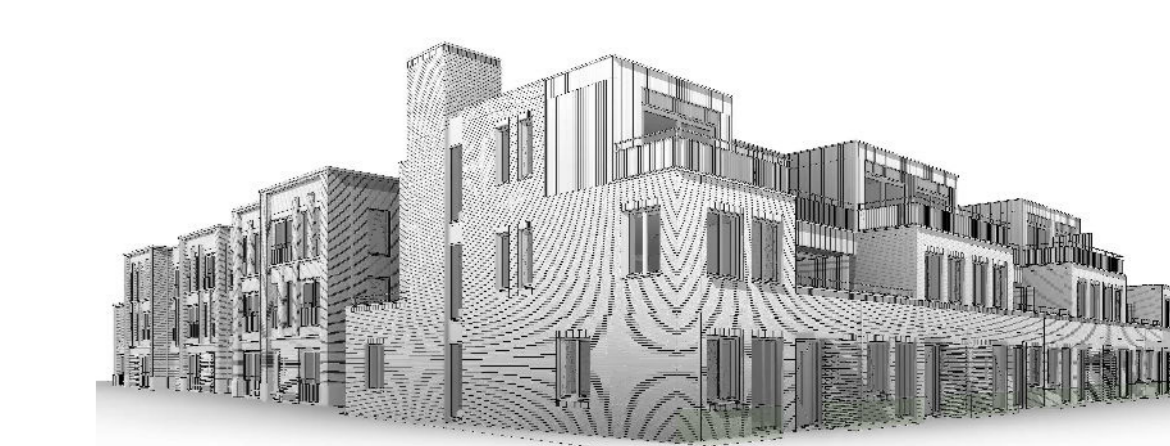
bereikbaarheid en blauwtekenvoorziening i.o.m. brandweer te bepalen
 de op tekening aangegeven symbolen geven geen exacte aantallen en posities aan, maar vertegenwoordigen in een aantal gevallen slechts de functionele eis.
 de hoofdtrageconstructie heeft een brandwerendheid van 60 minuten m.b.t. bewijzen (zie ook documenten constructie)

DIVERSEN
trappen en balustrades:
 - bevestigings balustrades en haken: minimaal 1000mm bk vloer
 - horizontale afstand tussen de vloerend en de balustrade = 50mm
 - tot een hoogte van 700mm = vloer: breedte openingen < 100mm
 - tussen de 200 en 700mm = vloer: geen opstapmogelijkheden
vrije doorgang en toegankelijkheid:
 - alle doorgangen hebben een vrije doorgang van ten minste 850 mm breed en 2300mm hoog
 - dorpels max 20mm boven bk afgewerkte vloer en of aangrenzend maaiveld
Inbraakwerendheid:
 - alle deuren, ramen en kozijnen en daarmee gelijk te stellen onderdelen (incl. totale HSS-werk) in de uiterste schiedingsconstructie die volgens NEN 5087 bereikbaar zijn voor inbraak hebben conform NEN 5086 een inbraakwerendheid die voldoet aan inbraakwerendheidsklasse II "C" categorie
overig:
 - de op tekening aangegeven m² zijn afgeronde getallen en zijn niet geschikt voor calculatie
 - dilatatie volgens opgave leverancier
 - i.v.v. al het exterieur (buiten) staal moet worden gekoppeld aan het "timmerstaal" een isolator toepassen, e.o.a. v.l.g.s. v.l.g.s. leverancier / constructeur
 - overig tubostaal v.l.g.s. leverancier / constructeur
 - in alle schiedingswanden roeststankloze opzetten
 - muiscische roosters (postities i.o.m. architect te bepalen)
ventilatie:
 - alle ruimtes worden voorzien van mechanische luchtbevoering en luchtvoer conform berekeningen installatieadviseur.

geïsoleerd knipluk, dogmaat 1000x600mm
 mechanische afvoer van ventilatie
 hamekstenafvoer / vuilwaterafvoer (standaard) (v.l.g.s. opg. inst. adv.)

VERWIJZINGEN
 - voor bouwbesluitberekeningen: zie rapportage 21050 RAR01 bouwfysische omgevingsvergunning 20-04-2021 COMPLEET
 - voor constructieve gegevens: zie document 20076RCR01 dtd 21-04-2021
 - voor installatie gegevens: 21050 RAR01 bouwfysische omgevingsvergunning 20-04-2021 COMPLEET
 - voor brandveiligheid: 21050 RAR01 bouwfysische omgevingsvergunning 20-04-2021 COMPLEET
 - voor bouwfysische randvoorwaarden: 21050 RAR01 bouwfysische omgevingsvergunning 20-04-2021 COMPLEET

07-10-2021; wijzigingen en aanvullingen nav opmerkingen VRZHZ



07-10-2021 gewijzigd
 22-04-2021 datum
Nieuwbouw Woningen Ooststraat project
 Ooststraat, Oud-Beijerland adresgegevens
 opdrachtgever
Plattegrond 2e verdieping onderdeel
 1 : 100 schaal
4344-DO-120 project- en tekeningnummer
 Definitief Ontwerp: projectfase
 projectmanager
 getekend
 RoosRos Architecten
 L.J. Costerstraat 2 | 3281 LH
 Oud-Beijerland
 0186 69 15 80
 info@roosros.nl
 www.roosros.nl

