

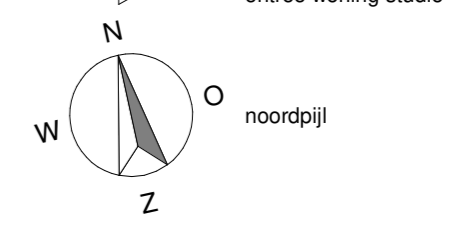
<b>algemene bouwgegevens:</b>	
- bouwoppervlakte	3461 m <sup>2</sup>
- bebouwingpercentage (incl. garages)	43 %
- bebouwd oppervlakte (incl. garages)	1502 m <sup>2</sup>
- maximale bebouwinghoogte	11,7 m
<b>algemene bouwovereenkomst:</b>	3640 m <sup>2</sup>
- bruto inhoud (incl. garages)	11449 m <sup>3</sup>
<b>voorzieningen:</b>	
- brandveiligheid / brandveiligheidsvoorziening / opstelmogelijkheid brandweervoertuigen	
- i.o.m. brandweer te bepalen	
- spel v. 3.35 - MAB	

erfgrens bestaand  
erfgrens bestaand

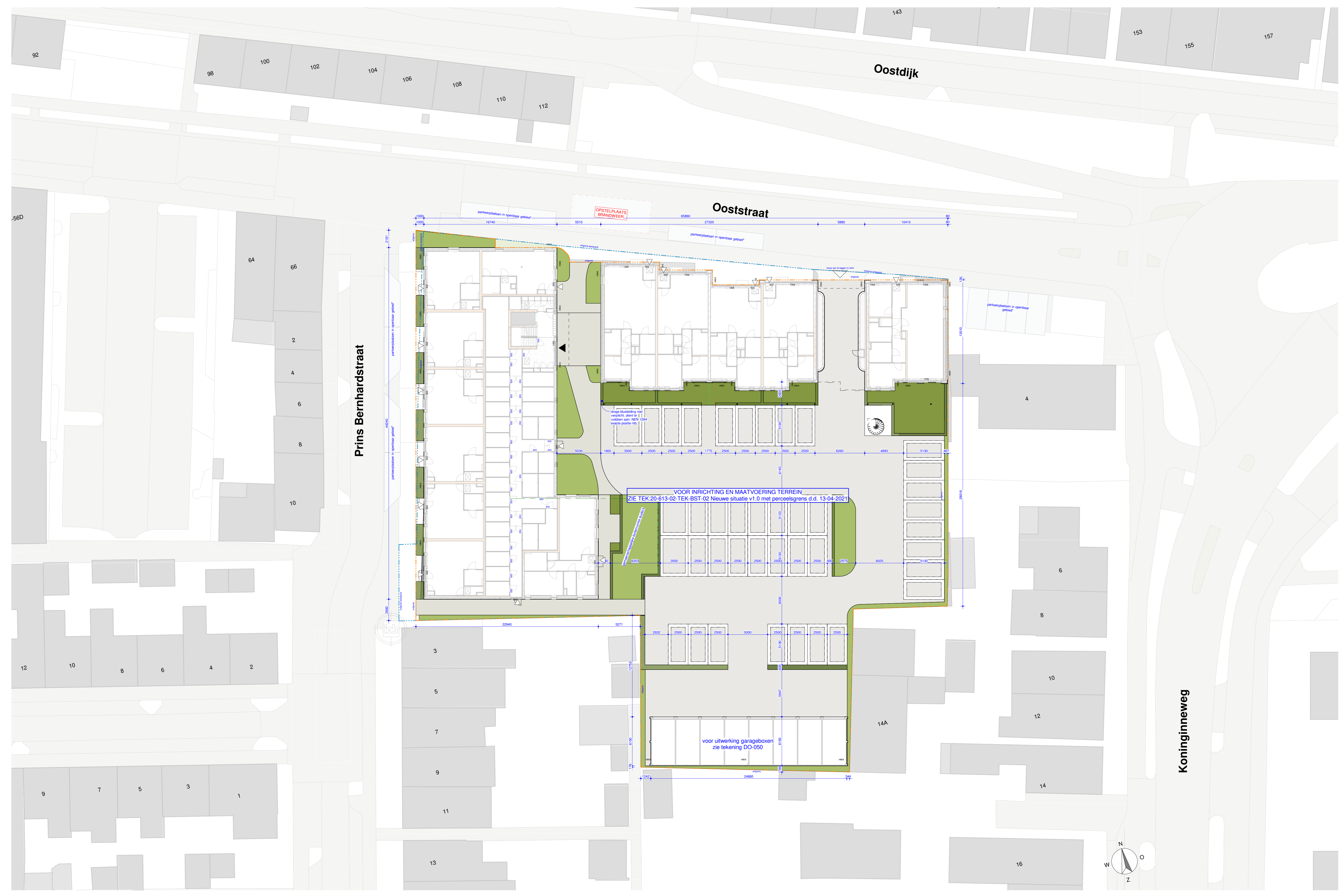
**bestaande gegevens:**  
- kadastrale gemeente: Oud-Beijerland  
- sectie: D  
- perceel: 5539/5869-4007/4450-4451

**opmerkingen:**  
- 44 parkeerplaatsen op eigen (Dinners)terrein. Hierbij is aangehouden:  
- 2 garages + 1 parkeerplaats  
- 12 parkeerplaatsen in Ooststraat / Pr. Bernhardstraat.

**VOOR INRICHTING EN MAATVOERING TERREIN:**  
ZIE TEK 20-013-02-TEK-BST-02 Nieuwe situatie v.1.0 met perceelsgrens d.d. 13-04-2021



entree hoofdgebouw  
entree woning studio  
noordzijde



1:200 SITUATIE



1:500 SITUATIE BESTAAND  
sloepmelding voor bestaande opstallen  
wordt op een nader te bepalen tijdstip ingediend



22-04-2021 datum  
**Nieuwbouw Woningen Ooststraat** project  
Ooststraat, Oud-Beijerland adresgegevens  
opdrachtgever  
**Situatie** onderdeel  
1:200 schaal  
**4344-DO-001** project- en tekeningnummer  
Definitief Ontwerp projectfase