

ALGEMEEN
A.0.01
WONINGEN
1:50
peil = bk. afgewerkte begane grond
bouwdeel (optioneel); verdieping; ruimtenummer
ruimteomschrijving
netto oppervlakte ruimte

BOUWKUNDIGE UITGANGSPUNTEN
gipsblokken
kalkzandsteen
voor opbouw wanden, vloeren en daken; zie teksten plattegrond / gevels / deuren
uitgangspunten m.b.t. energiezuinigheid
(zie ook rapportage 21050 RAP01 bouwfysische omgevingsvergunning 20-04-2021 COMPLEET)
- vloeren: Rc 2 3,7 m²K/W
- gevels: Rc 2 4,7 m²K/W
- daken: Rc 2 6,3 m²K/W
- kozijn i.o.m. beglazing: 0,4 x 1 m²K/W
- qv10 waarde buitenschil: 0,43 x dm³/s.m²

BRANDVEILIGHEID
WBBO 30
WBBO 60
WBBO 90
30 min. brandwerend
30 min. brandwerend, zelfsluitend
60 min. brandwerend
60 min. brandwerend, zelfsluitend
deuren voorzien van paniekbeslag
alle buitendeuren dienen van binnenaf geopend te kunnen worden zonder gebruik te maken van losse voorwerpen
rookmelder conform NEN 2555

bereikbaarheid en bluswatervoorziening i.o.m. brandweer te bepalen
de op tekening aangegeven symbolen geven geen exacte aantallen en posities aan, maar vertegenwoordigen in een aantal gevallen slechts de functionele eis.
de hoofddragende constructie heeft een brandwerendheid van 60 minuten m.b.t. bewijzen (zie ook documenten constructie)

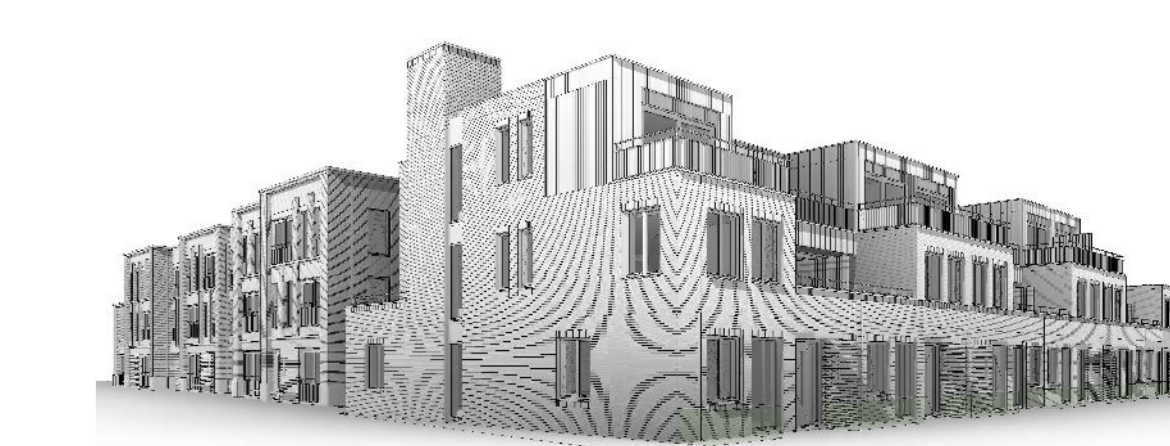
DIVERSEN
trappen en balustrades
- bevestigingsbalkstrades en haken: minimaal 1000mm dik vloer
- horizontale afstand tussen de vloerwand en de balustrade < 50mm
- tot een hoogte van 700mm: vloer: breedte openingen < 100mm
- tussen de 200 en 700mm: vloer: geen opstapmogelijkheden
vrije doorgang en toegankelijkheid
- alle doorgangen hebben een vrije doorgang van ten minste 850 mm breed en 2300mm hoog
- dorpels max 20mm boven bk afgewerkte vloer en of aangrenzend maaiveld

Inbraakwerendheid
- alle deuren, ramen en kozijnen en daarmee gelijk te stellen onderdelen (incl. totale HSS-werk) in de uiterste schiedingsconstructie die volgens NEN 5087 bereikbaar zijn voor inbraak hebben conform NEN 5086 een inbraakwerendheid die voldoet aan inbraakwerendheidsklasse II "C" categorie
overig:
- de op tekening aangegeven m² zijn afgeronde getallen en zijn niet geschikt voor calculatie
- isolaties volgens opgave leverancier
- i.v.v. al het exterieur (buiten) staal moet worden gekoppeld aan het "timmerstaal" een isolator toepassen, e.o.a. vips og leverancier / constructeur
- in alle schichten isolatie roestvrijstalen spanten
- muiscische roosters (posities i.o.m. architect te bepalen)

ventilatie
- alle ruimtes worden voorzien van mechanische luchtbevoering en luchtvoer conform berekeningen installatieadviseur.
geïsoleerd kniptuik, dogmaat 1000x600mm
mechanische afvoer van ventilatievlucht
hamekwaterafvoer / vuilwaterafvoer (standaard) (vlgs. opg. inst. adv.)

VERWUZINGEN
- voor bouwbesluitberekeningen: zie rapportage 21050 RAP01 bouwfysische omgevingsvergunning 20-04-2021 COMPLEET
- voor constructieve gegevens: zie document 20076RCR01 dtd 21-04-2021
- voor installatie gegevens: 21050 RAP01 bouwfysische omgevingsvergunning 20-04-2021 COMPLEET
- voor brandveiligheid: 21050 RAP01 bouwfysische omgevingsvergunning 20-04-2021 COMPLEET
- voor bouwfysische randvoorwaarden: 21050 RAP01 bouwfysische omgevingsvergunning 20-04-2021 COMPLEET

07-10-2021; wijzigingen en aanvullingen nav opmerkingen VRZHZ



(opm VRZHZ verwerk) 15-11-2021 gewijzigd
22-04-2021 datum

Nieuwbouw Woningen Ooststraat
Ooststraat, Oud-Beijerland adresgegevens
opdrachtgever

Plattegrond 2e verdieping onderdeel
1 : 100 schaal

4344-DO-120 project- en tekeningnummer
Definitief Ontwerp projectfase

projectmanager
tekening

RoosRos Architecten
L.J. Costerstraat 2 | 3281 LH
Oud-Beijerland

0186 69 15 80
info@roosros.nl
www.roosros.nl

DEFINITIEF

Behoort bij aanvraag omgevingsvergunning bouwen aan het
College van Burgemeester en Wethouders van de gemeente
Hoeksche Waard d.d. 22-04-2021.

ROOSROS
ARCHITECTEN

