

<b>algemene bouwgegevens:</b>	
- bouwoppervlakte	3461 m <sup>2</sup>
- bebouwingpercentage (incl. garages)	43 %
- bebouwd oppervlakte (incl. garages)	1502 m <sup>2</sup>
- maximale bebouwinghoogte	11,7 m
<b>algemene bouwovereenkomst:</b>	
- bruto inhoud (incl. garages)	3640 m <sup>3</sup>
- bruto inhoud (incl. garages)	11449 m <sup>3</sup>
<b>voors:</b>	
- bouwmethode / bouwvoorziening / opstelmogelijkheid brandweervoertuigen	
- i.o.m. brandweer te bepalen	
- spel = 0,35 = 1M <sup>2</sup>	
<b>erfgrans bestaan</b>	
<b>erfgrans bestaan</b>	
<b>bestuurlijke gegevens:</b>	
- kadastrale gemeente: Oud-Beijerland	
- sectie: D	
- perceel: 5539/5869-4007/4450/4451	
<b>opmerkingen:</b>	
- 44 parkeerplaatsen op eigen (Dinners)terrein. Hierbij is aangehouden:	
- 2 garages=1 parkeerplaats	
- 12 parkeerplaatsen in Ooststraat / Pr. Bernhardstraat.	

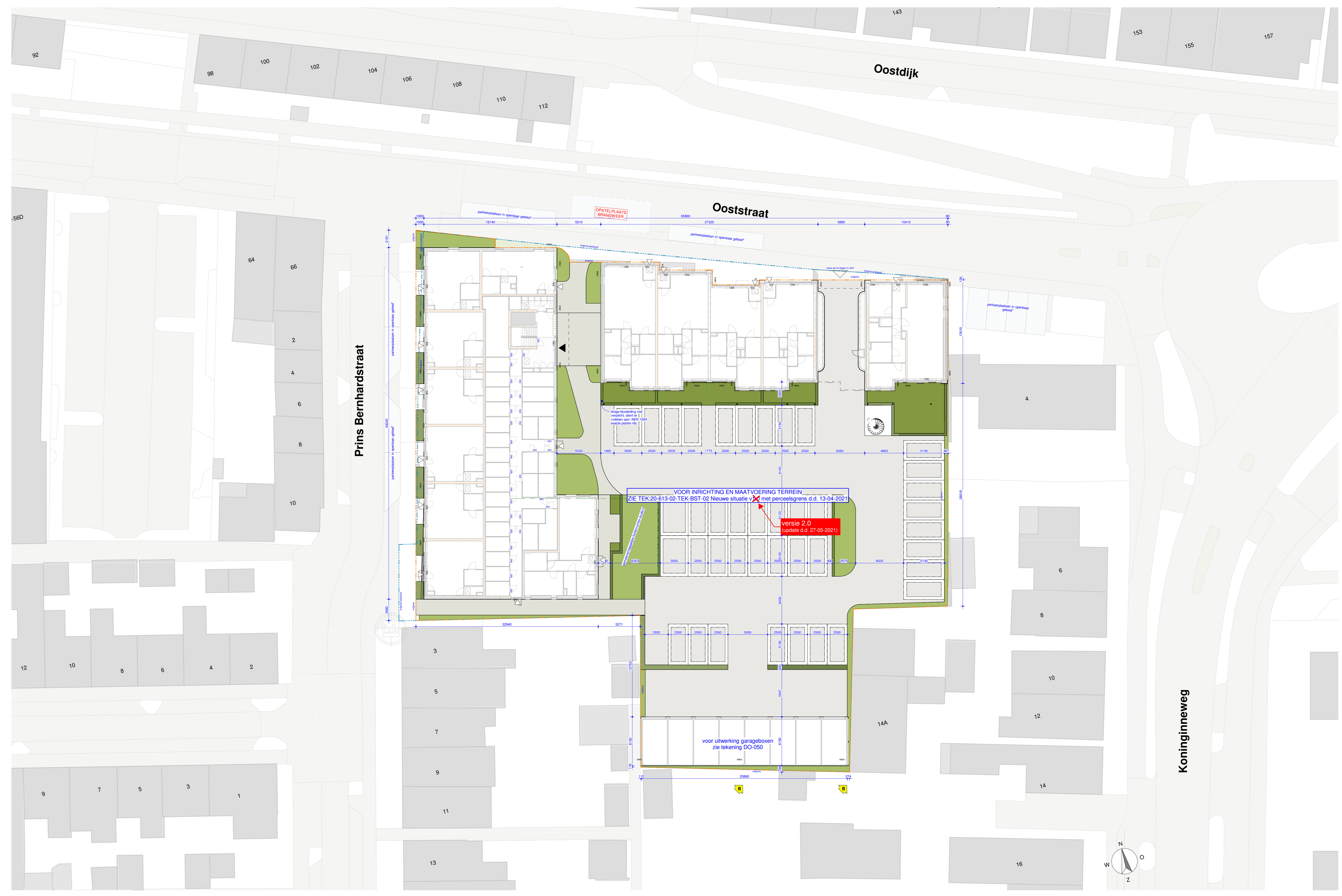
VOOR INRICHTING EN MAATVOERING TERREIN  
ZIE TEK 20-613-02-TEK-BST-02 Nieuwe situatie met perceelsgrens d.d. 13-04-2021

entree hoofdgebouw

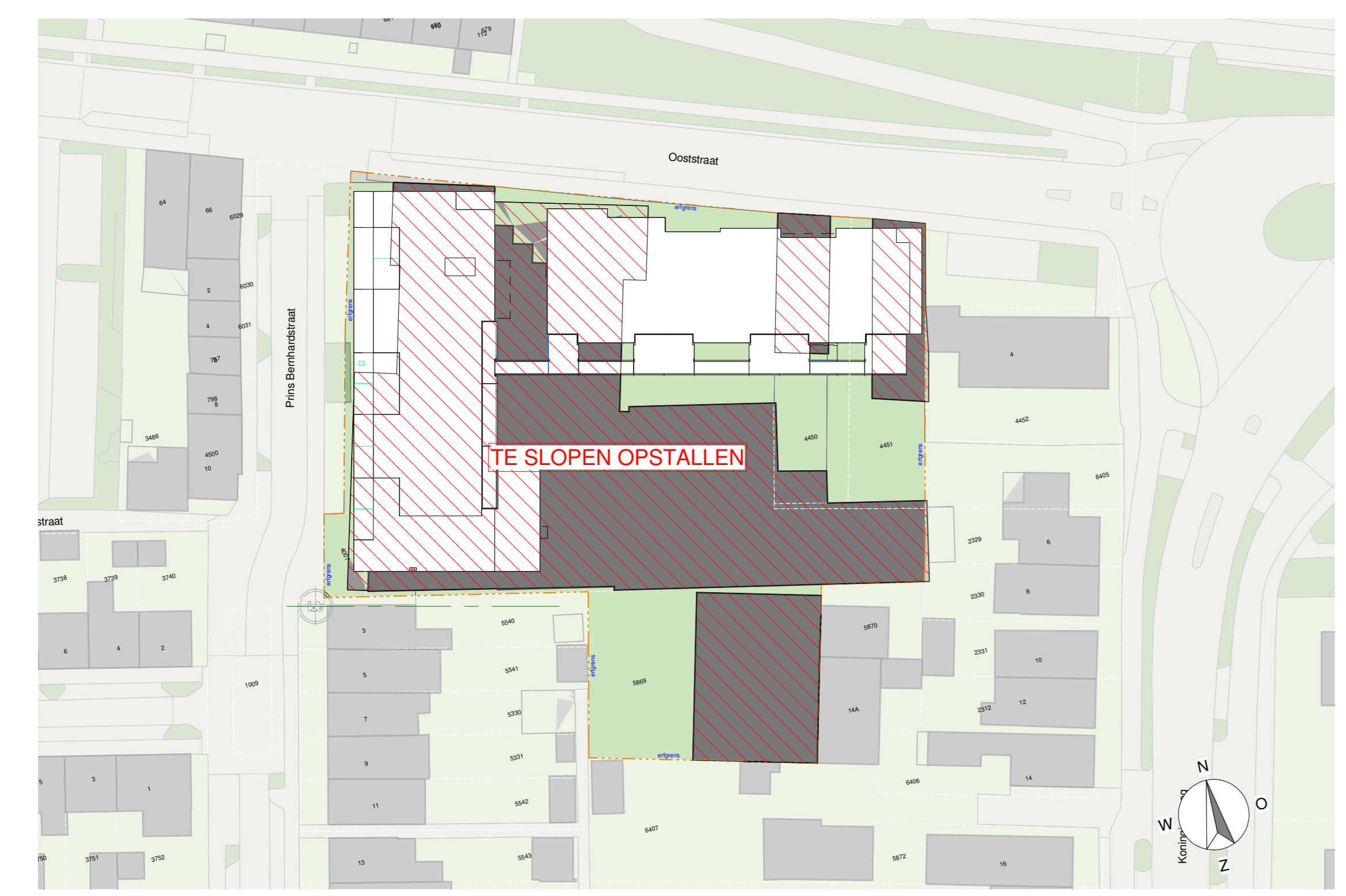
entree woning studio

noordzijde

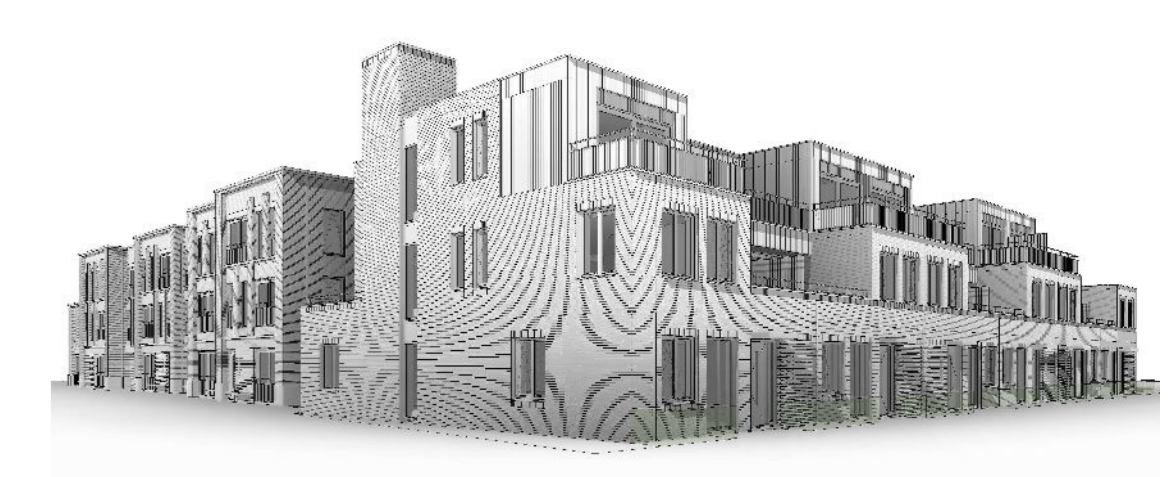
versie 2.0 (update d.d. 27-05-2021)



1:200 SITUATIE



1:500 SITUATIE BESTAAND  
slooppemdeling voor bestaande opstallen  
wordt op een nader te bepalen tijdstip ingediend



B 19-05-2021 ontwerp  
22-04-2021 datum

**Nieuwbouw Woningen Ooststraat** project  
Ooststraat, Oud-Beijerland adresgegevens  
opdrachtgever

**Situatie** onderdeel  
1:200 schaal

**4344-DO-001** project- en tekeningnummer  
Definitief Ontwerp projectfase