

ALGEMEEN
peil = bk, afgewerkte begane grond
A 0.01 bouwdeel (optoneel); verdieping; ruimtenummer
ruimtenummering
vloeroppervlakte

BOUWKUNDIGE UITGANGSPUNTEN
gipsblokken
kalkzandsteen
voor opbouw wanden, vloeren en daken; zie teksten plattegrond / gevels / deuren
uitgangspunten m.b.t. energieluigheid (zie ook rapportage 21050 RAP01 bouwfysische omgevingsvergunning 20-04-2021 COMPLEET)
- vloeren: Rc = 3,7 m²K/W
- gevels: Rc = 2,7 m²K/W
- daken: Rc = 6,3 m²K/W
- kozijn i.o.m. beglazing: Rc = 1,1 m²K/W
- qv10 waarde buitenschil: 0,43 x dm3/s.m²

BRANDVEILIGHEID
WB30 schiedingsconstructie met een weerstand tegen branddoorslag en brandoverlast (WBDO) van ten minste 30 minuten.
WB60 schiedingsconstructie met een weerstand tegen branddoorslag en brandoverlast (WBDO) van ten minste 60 minuten.
weerstand tegen brandoverlast bovendaks: 60 minuten (geometrische oplossing i.o.m. brandweer)
30 min. brandwerend
30 min. brandwerend, zelfsluitend
60 min. brandwerend
60 min. brandwerend, zelfsluitend
deuren voorzien van paniekbeslag
alle buitendeuren dienen van binnenuit geopend te kunnen worden zonder gebruik te maken van losse voorwerpen
RM
ruimteindeling conform NEN 2555

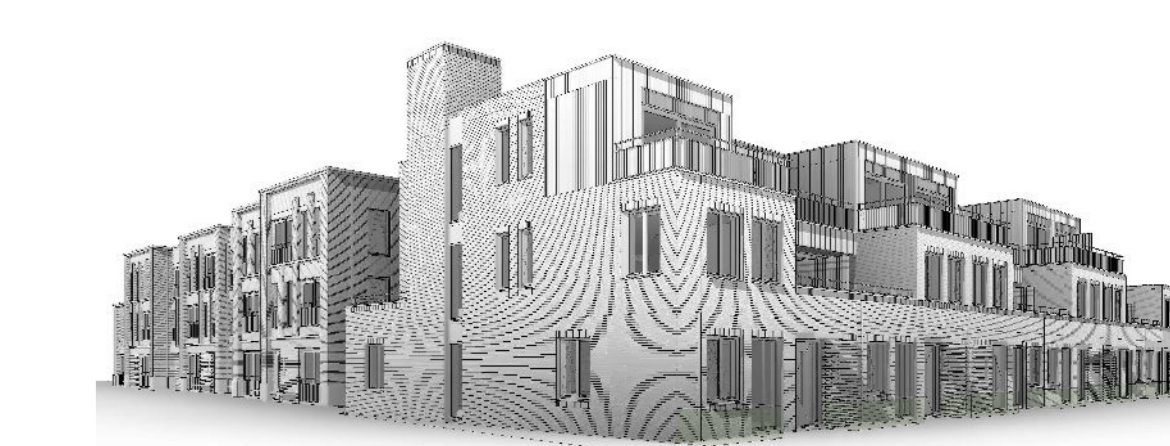
bereikbaarheid en busstoptevoorziening i.o.m. brandweer te bepalen
de op tekening aangegeven symbolen geven geen exacte aantallen en posities aan, maar vertegenwoordigen in een aantal gevallen slechts de functionele eis.
de hoofddragende constructie heeft een brandwerendheid van 60 minuten m.b.t. bewijzen (zie ook documenten constructie)

DIVERSEN
trappen en balustrades:
- bovenrijke balustrades en haken: minimaal 1000mm bk vloer
- horizontale afstand tussen de vloeren en de balustrade = 50mm
- tot een hoogte van 700mm+ vloer: breedte openingen = 100mm
- tussen de 200+ tot 700mm+ vloer: geen opstapmogelijkheden
vrije doorgang en toegankelijkheid:
- alle doorgangen hebben een vrije doorgang van ten minste 850 mm breed en 2300mm hoog
- dorpels max 20mm boven bk afgewerkte vloer en of aangrenzend maaiveld
inbraakwerendheid:
- alle deuren, ramen en kozijnen te stellen onderdelen (incl. totale HSS-werk) in de uiterste schiedingsconstructie die volgens NEN 5087 bereikbaar zijn voor inbraak hebben conform NEN 5086 een inbraakwerendheid die voldoet aan inbraakwerendheidsklasse II "C" categorie
overig:
- de op tekening aangegeven m² zijn algemere getallen en zijn niet geschikt voor calculatie
- dilatatie volgens opgave leverancier
- i.v.m. al het exterieur (buiten) staal moet worden gekoppeld aan het "timmerstaal" een isolator toepassen, e.g.a. vips og leverancier / constructeur
- overig tubostaal vips og leverancier / constructeur
- in alle schiedings stalen roosterloze opzetten
- muiscische roosters (posities i.o.m. architect te bepalen)
ventilatie:
- alle ruimtes worden voorzien van mechanische luchtbevoering en luchtvoer conform berekeningen installatieadviseur.

geïsoleerd kruipvlak, dagmaat 100x600mm
mechanische afvoer van ventilatieslucht
hameleestafvoer / vuilwaterafvoer (standaard) (vlg. opg. inst. adv.)

VERWUZINGEN
- voor bouwbesluitberekeningen: zie rapportage 21050 RAP01 bouwfysische omgevingsvergunning 20-04-2021 COMPLEET
- voor constructieve gegevens: zie document 20076RCR01 dtd 21-04-2021
- voor installatie gegevens: 21050 RAP01 bouwfysische omgevingsvergunning 20-04-2021 COMPLEET
- voor brandveiligheid: 21050 RAP01 bouwfysische omgevingsvergunning 20-04-2021 COMPLEET
- voor bouwfysische randvoorwaarden: 21050 RAP01 bouwfysische omgevingsvergunning 20-04-2021 COMPLEET

07-10-2021; wijzigingen en aanvullingen nav opmerkingen VRZHZ



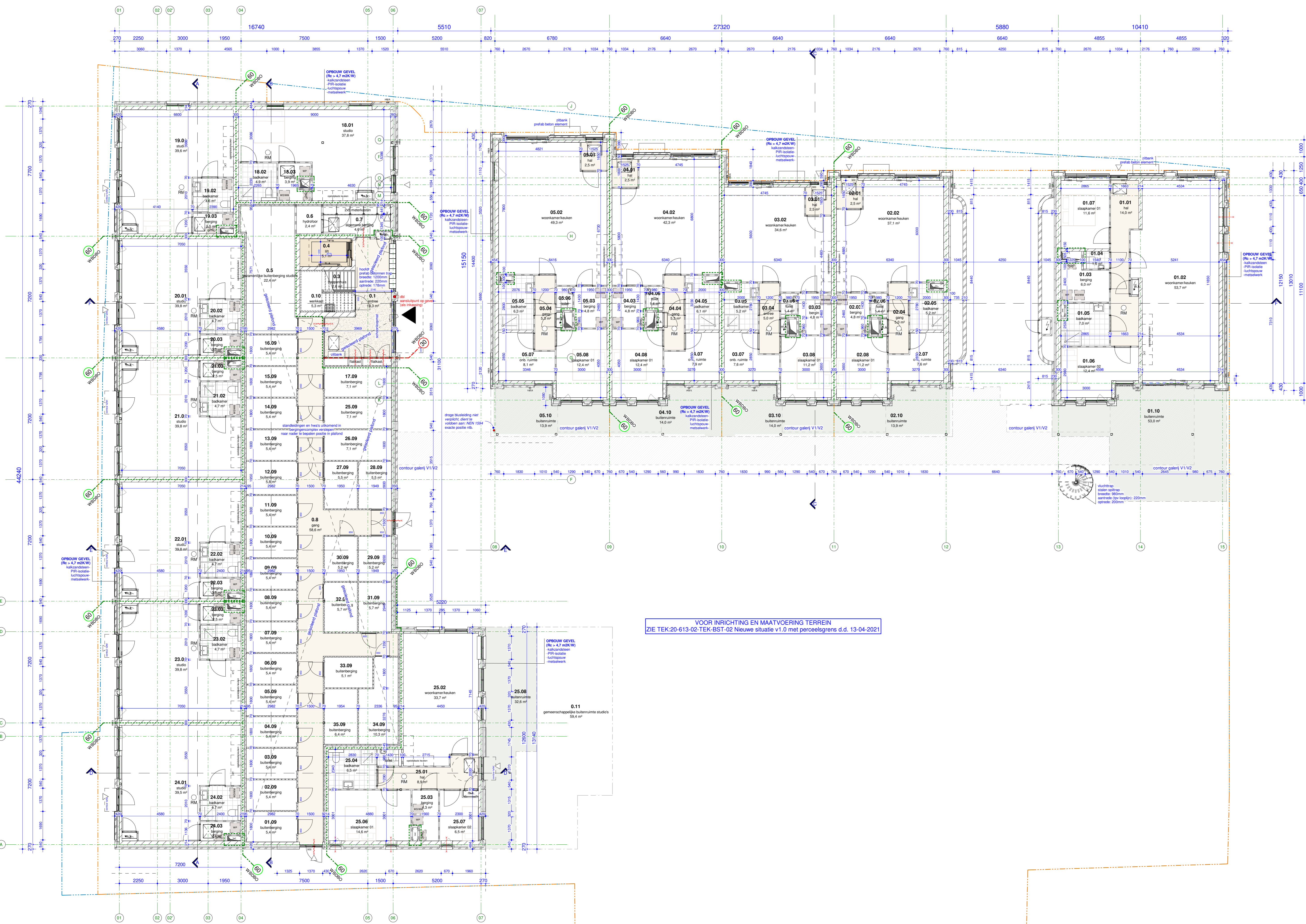
07-10-2021 gewijzigd
22-04-2021 datum
Nieuwbouw Woningen Ooststraat project
Ooststraat, Oud-Beijerland adresgegevens
opdrachtgever
Plattegrond begane grond onderdeel
1 : 100 schaal
4344-DO-100 project- en tekeningnummer
Definitief Ontwerp projectfase
projectmanager
getekend

RoosRos Architecten
L.J. Costerstraat 2 | 3281 LH
Oud-Beijerland

0186 69 15 80
info@roosros.nl
www.roosros.nl

DEFINITIEF
Behoort bij aanvraag omgevingsvergunning bouwen aan het
College van Burgemeester en Wethouders van de gemeente
Hoeksche Waard d.d. 22-04-2021.

ROOSROS
ARCHITECTEN



VOOR INRICHTING EN MAATVOERING TERREIN
ZIE TEK-20-613-02-TEK-BST-02 Nieuwe situatie v1.0 met perceelsgrens d.d. 13-04-2021

